

# Samsung I8510

## Stručná Průručka



Průručka použivatel'a je k dispozici na webových stránkách společnosti Samsung.



# Používanie tejto príručky

Táto stručná príručka je určená na to, aby vás oboznámila s funkciami a vlastnosťami vášho prístroja.

## Ikony v pokynoch

Najskôr sa oboznámte s ikonami použitými v tejto príručke:



**Upozornenie** – situácie, ktoré by mohli spôsobiť zranenie vás alebo iných osôb



**Výstraha** – situácie, ktoré by mohli spôsobiť poškodenie telefónu alebo iného zariadenia



**Poznámka** – poznámky, rady alebo dodatočné informácie

- ▶ **Pozri** – stránky so súvisiacimi informáciami; napríklad:
  - ▶ s. 12 (znamená "pozri stranu 12")
- **Nasledujúci krok** – poradie možností alebo menu, ktoré musíte vybrať, aby ste vykonali určitú akciu; napríklad: Stlačte [Menu] → **Správy** → **Nová správa** (znamená [Menu], potom **Správy**, potom **Nová správa**)
- [ ] **Hranaté zátvorky** – tlačidlá telefónu; napríklad: [ ] (znamená tlačidlo napájania/ukončenia menu)
- < > **Lomené zátvorky**: kontextové tlačidlá ovládajúce rôzne funkcie na každej obrazovke; napríklad: <OK> (znamená kontextové tlačidlo **OK**)

# Informácie k bezpečnosti a používaniu

Aby ste zabránili nebezpečným alebo nelegálnym situáciám a zaistili špičkový výkon mobilného telefónu, riadte sa nasledujúcimi pokynmi.



WARNING

## Bezpečnostné upozornenia

### **Uchovávajte telefón mimo dosahu malých detí a domácich zvierat.**

Uchovávajte telefón a všetko príslušenstvo mimo dosahu malých detí a zvierat. Pri prehltnutí malých dielcov môže dôjsť k uduseniu alebo vážnemu zraneniu.

### **Chráňte svoj sluch**



Používanie slúchadiel s vysokou hlasitosťou môže poškodiť sluch. Používajte iba minimálnu hlasitosť nutnú na to, aby ste počuli konverzáciu alebo hudbu.

### **Inštalujte mobilné telefóny a vybavenie opatrne**

Zaistite, aby boli mobilné telefóny a súvisiace vybavenie vo vozidle pevne uchytené. Neumiestňujte telefón ani vybavenie do priestoru, do ktorého môže pri aktivácii zasahovať airbag.

Nesprávne nainštalované bezdrôtové zariadenie môže spôsobiť vážne zranenie pri rýchlom nafúknutí airbagu.

### **Manipulujte s batériami a nabíjačkami a likvidujte ich opatrne**

- Používajte iba batérie a nabíjačky spoločnosti Samsung určené priamo pre váš telefón. Nekompatibilné batérie a nabíjačky môžu spôsobiť vážne zranenia alebo poškodenie telefónu.
- Nevhadzujte batérie ani telefón do ohňa. Pri likvidácii batérie alebo telefónu sa riadte všetkými miestnymi predpismi.
- Nekladte batérie ani telefón na vykurovacie zariadenia (napríklad mikrovlnná rúra, kachle či radiátor) ani do nich. Prehriate batérie môžu explodovať.

### **Zabráňte rušeniu kardiostimulátorov**

Mobilný telefón udržiajte minimálne 15 cm od kardiostimulátora, aby nedošlo k vzájomnému rušeniu. Toto je odporúčanie výrobcov a nezávislej výskumnej skupiny, Wireless Technology Research. Ak máte dôvod sa domnievať, že váš telefón ruší kardiostimulátor alebo iné lekárske zariadenie, okamžite telefón vypnite a obráťte sa na výrobcu kardiostimulátora alebo lekárskeho zariadenia.

### **Vypínajte telefón vo výbušnom prostredí**

Nepoužívajte telefón pri benzínovom čerpadle alebo v blízkosti palív či chemikálií.

Vypnite telefón zakaždým, keď vás na to vyzýva varovný symbol alebo pokyny.

Telefón by mohol spôsobiť výbuch alebo požiar v priestore, v ktorom sa skladuje palivo alebo chemikálie, v prekladiskách alebo v priestoroch s výbušninami. Neukladajte ani neprevádzajte horľavé kvapaliny, plyny alebo výbušné látky v rovnakej časti vozidla ako telefón, jeho časti či príslušenstvo.

### **Obmedzenie nebezpečenstva zranenia spôsobeného opakujúcim sa pohybom**

Pri posielaní textových správ a hraní hier v telefóne držte telefón uvoľnene, tlačte tlačidlá zľahka, používajte špeciálne funkcie, ktoré znižujú počet nutných stlačení tlačidiel (napríklad šablóny a prediktívne zadávanie textu) a často odpočívajte.



CAUTION

## **Bezpečnostné opatrenia**

### **Vždy šoférujte bezpečne**

Nepoužívajte telefón pri vedení motorového vozidla a dodržujte všetky predpisy, ktoré obmedzujú používanie mobilného telefónu počas šoférovania. Ak je to možné, používajte súpravu handsfree.

### **Dodržujte všetky bezpečnostné upozornenia a predpisy**

Riadte sa predpismi, ktoré obmedzujú používanie mobilného telefónu v určitých oblastiach.

### **Používajte len príslušenstvo schválené spoločnosťou Samsung**

Pri používaní nekompatibilného príslušenstva môže dôjsť k poškodeniu telefónu alebo k zraneniu.

## **Vypnite mobilný telefón v blízkosti zdravotníckych prístrojov**

Telefón môže rušiť lekárske prístroje v nemocniciach a zdravotníckych zariadeniach. Dodržujte všetky predpisy, upozornenia a pokyny lekárskeho personálu.

## **Na palube lietadla vypnite telefón alebo jeho bezdrôtové funkcie**

Telefón môže rušiť prístroje lietadla. Dodržujte všetky predpisy leteckej spoločnosti a na výzvu ich zamestnancov vypnite telefón alebo aktivujte režim, v ktorom sú vypnuté bezdrôtové funkcie.

## **Chráňte batérie a nabíjačky pred poškodením**

- Nevystavujte batérie veľmi nízkym ani veľmi vysokým teplotám (pod 0° C/ 32° F alebo nad 45° C/113° F).

Extrémne teploty môžu znížiť nabíjaciu kapacitu a životnosť batérií.

- Zabráňte kontaktu batérií s kovovými predmetmi. Inak by mohlo dôjsť k prepojeniu kladného a záporného pólu batérie, čo by malo za následok dočasné alebo trvalé poškodenie batérie.
- Nikdy nepoužívajte poškodenú nabíjačku alebo batériu.
- Ak batériu nahradíte batériou nesprávneho typu, môže dôjsť k výbuchu. Použitie batérie zlikvidujte podľa predpisov.

## **Manipulujte s telefónom opatrne a rozumne**

- Chráňte telefón pred vodou – tekutiny môžu spôsobiť vážne poškodenie.

Nemanipulujte s telefónom mokrými rukami. Ak dôjde k poškodeniu telefónu vodou, môže byť zrušená platnosť záruky výrobcu.

- Nepoužívajte a neskladujte telefón v prašnom, znečistenom prostredí, aby ste zabránili poškodeniu pohyblivých častí.
- Telefón je komplexný elektronický prístroj – chráňte ho pred nárazmi a manipulujte s ním opatrne, aby ste zabránili vážnemu poškodeniu.
- Nenanášajte na telefón farbu, pretože farba môže zablokovať pohyblivé dielce a zabrániť správnej funkčnosti.
- Nepoužívajte blesk fotoaparátu a svetlo na telefóne v blízkosti očí detí a zvierat.

- Pri vystavení magnetickému poľu môže dôjsť k poškodeniu telefónu a pamäťovej karty. Nepoužívajte puzdrá na prenášanie a príslušenstvo s magnetickým uzáverom a chráňte telefón pred dlhodobým vystavením magnetickému poľu.

### **Ochrana pred rušením iných elektronických prístrojov**

Telefón vysiela signály na rádiových frekvenciách (RF), ktoré môžu rušiť netienené alebo nedostatočne tienené elektronické vybavenie, napríklad kardiostimulátory, audiofóny, lekárske prístroje a ďalšie elektronické prístroje v domácnosti alebo vozidlách. Ak dôjde k akýmkoľvek problémom s rušením, obráťte sa na výrobcu elektronického zariadenia.



## **Dôležité informácie k používaniu**

### **Používajte telefón v normálnej polohe**

Nedotýkajte sa internej antény telefónu.

### **Tento telefón môže opravovať iba kvalifikovaný personál**

Ak bude telefón opravovaný nekvalifikovanou osobou, môže dôjsť k poškodeniu telefónu a bude zrušená platnosť záruky.

### **Zaistenie maximálnej životnosti batérie a nabíjačky**

- Nenabíjajte batérie dlhšie než týždeň, prílišné nabíjanie môže skrátiť životnosť batérie.

- Nepoužívané batérie sa časom vybíjajú a pred použitím je nutné ich znovu nabiť.
- Ak nie je nabíjačka používaná, odpojte ju od napájania.
- Používajte batérie iba na stanovený účel.

### **Manipulujte so SIM kartami a pamäťovými kartami opatrne**

- Nevyberajte kartu, keď telefón prenáša informácie alebo k nim pristupuje. Mohlo by tak dôjsť k strate dát alebo poškodeniu karty alebo telefónu.
- Chráňte karty pred silnými nárazmi, statickou elektrinou a elektrickým šumom z iných zariadení.
- Časté zapisovanie a mazanie skracuje životnosť pamäťových kariet.

- Nedotýkajte sa terminálov karty prstami alebo kovovými predmetmi. Ak je znečistená, utrite kartu mäkkou handričkou.

## **Zaistenie dostupnosti tiesňových služieb**

V niektorých oblastiach alebo za určitých okolností nemusia byť z vášho telefónu možné tiesňové volania. Pred cestovaním do vzdialených alebo nerozvinutých oblastí zistíte alternatívny spôsob, ktorým je možné kontaktovať tiesňové služby.

## **Informácia o certifikácii SAR (špecifická miera absorpcie)**

Váš telefón spĺňa normy Európskej únie, ktoré obmedzujú vystavenie ľudí energii na rádiových frekvenciách vysielanej rádiovým a telekomunikačným zariadením.

Tieto normy zabraňujú predaju mobilných telefónov, ktoré prekročujú maximálnu úroveň pre vystavenie (známe ako špecifická miera absorpcie alebo SAR) s hodnotou 2,0 wattu na kilogram telesného tkaniva.

Počas testovania bola maximálna zaznamenaná hodnota SAR pre tento model 0,414 wattu na kilogram. Pri normálnom použití bude skutočná hodnota SAR pravdepodobne oveľa nižšia, pretože telefón vysiela len také množstvo energie, ktoré je nutné na prenos signálu na najbližšiu základňovú stanicu. Automatickým vysielaním na nižšej úrovni, kedykoľvek je to možné, telefón obmedzuje celkovú mieru vystavenia energii na rádiových frekvenciách.

Vyhlasenie o zhode na zadnej strane tejto príručky dokladá splnenie európskej smernice o rádiovom zariadení a telekomunikačnom koncovom zariadení (R&TTE) zo strany tohto zariadenia. Ďalšie informácie o SAR a súvisiacich normách EÚ nájdete na webových stránkach venovaných mobilným telefónom Samsung.

### **Správna likvidácia produktu**

(Likvidácia elektrického a elektronického vybavenia)



(Platné v Európskej únii a ďalších európskych krajinách so separovaným zberom odpadu)



Táto značka na produkte alebo príslušnej dokumentácii

označuje, že by produkt po dovŕšení životnosti nemal byť likvidovaný s bežným odpadom.

Aby ste zabránili poškodeniu životného prostredia a ľudského zdravia nekontrolovanou likvidáciou odpadu, likvidujte tento produkt oddelene od ostatných typov odpadu a zaistite jeho recykláciu. Podporíte tak opakované využitie zdrojov.

Súkromní používatelia by sa mali obrátiť buď na predajcu, u ktorého tento produkt zakúpili, alebo na miestny úrad, na ktorom získajú informácie o tom, kam môžu tento produkt odnieť na ekologickú recykláciu.

Komerční používatelia by sa mali obrátiť na dodávateľa a konzultovať podmienky nákupnej zmluvy. Tento produkt nesmie byť pri likvidácii zmiešavaný s iným odpadom.

# Vitajte

Táto stručná príručka vám pomôže zostaviť váš telefón a naučiť sa základné postupy. Informácie o ďalších postupoch nájdete v používateľskej príručke prístroja Samsung I8510.

## Vybalenie

Balenie obsahuje nasledujúce súčasti:

Témy v stručnej príručke:

- Vybalenie
- Zoznámenie sa s prístrojom
- Zostavenie a príprava prístroja
- Prvé zapnutie prístroja
- Používanie základných funkcií pre volanie
- Zadávanie textu
- Práca s aplikáciami
- Používanie základných funkcií fotoaparátu
- Počúvanie hudby
- Upravte si prístroj
- Elektronická verzia používateľskej príručky
  
- Telefón
- Slúchadlá
- Batéria
- Stručná príručka
- Cestovný adaptér (nabíjačka)
- Dátový kábel pre počítač
- CD s aplikáciou Samsung PC Studio



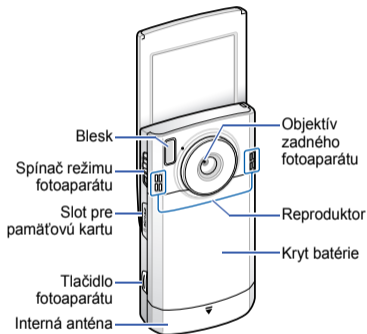
Súčasti dodávané s telefónom sa môžu líšiť v závislosti od softvéru a príslušenstva dostupného vo vašej oblasti alebo ponúkaného poskytovateľom služieb.

# Zoznámenie sa s prístrojom

## Pohľad spredu








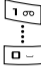


## Pohľad zozadu



## Tlačidlá




Tlačidlo	Funkcia
	Vykonanie akcie uvedenej v dolnej časti displeja
	Otvorenie hlavného menu; zobrazenie všetkých aktívnych aplikácií (stlačením a podržaním)
	Pohyb v zoznamoch alebo menu; pohyb kurzorom hore, dole, doľava a doprava
	Presun kurzora (ťahajte prstom po trackpade); potvrdenie výberu alebo spustenie vybranej aplikácie
	Otvorenie menu galérie

Tlačidlo	Funkcia
	Uskutočnenie alebo príjem hovoru; v pohotovostnom režime prístup k záznamom o volaniach
	Zapnutie alebo vypnutie prístroja (stlačením a podržaním); prístup k rýchlemu menu Ukončenie hovoru; ukončenie aplikácie
	Spustenie definovanej aplikácie
	Vymazať
	Spustenie definovanej aplikácie

Tlačidlo	Funkcia
	Zadanie čísel a znakov; stlačením a podržaním [1] v pohotovostnom režime prístupíte k hlasovej pošte
	Zadanie medzinárodnej predvoľby alebo medzery; zobrazenie zoznamu symbolov
	Zmena režimu zadávania textu; zmena veľkosti písmen; v pohotovostnom režime – aktivácia alebo deaktivácia tichého profilu (stlačením a podržaním)

Tlačidlo	Funkcia
	V pohotovostnom režime – nastavenie hlasitosti tlačidiel; počas hovoru – nastavenie hlasitosti slúchadla; keď telefón zvoní – nastavenie hlasitosti zvonenia
	V režime fotoaparátu – prepnutie medzi režimom fotoaparátu, režimom videokamery a režimom ukážky
	Zapnutie fotoaparátu (stlačením a podržaním); v režime fotoaparátu – vytvorenie fotografie alebo nahranie videa

## Ikony

Ikona	Definícia
	Sila signálu (sieť GSM/GPRS)
<b>3G</b>	Sila signálu (sieť WCDMA)
<b>3G+</b>	Sila signálu (sieť HSDPA)
	Upozornenie je aktívne
	Nová textová správa
	Nová hlasová správa
	Nová e-mailová správa
	Odosielanie správy
	Je aktívne presmerovanie hovorov (ak máte viac liniek, číslo bude označovať linku, ktorá je presmerovaná)
<b>2</b>	Aktívna telefónna linka 2
	Zmeškaný hovor

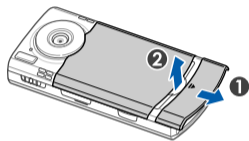
Ikona	Definícia
	Bluetooth je aktívne
	Sú pripojené stereofónne slúchadlá
	Sú pripojené monofónne slúchadlá
	Pripojené k počítaču
	V domácej oblasti
	Klávesnica je zamknutá
	Je vložená pamäťová karta
	Stav batérie



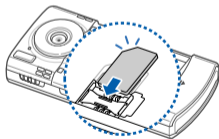
# Zostavenie a príprava prístroja

## Vloženie karty SIM a batérie

1. Odstráňte kryt batérie.

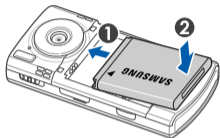


2. Vložte kartu SIM.

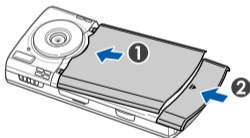


Vložte kartu tak, aby zlaté kontakty smerovali k prístroju.

3. Vložte batériu.

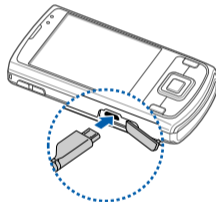


4. Vráťte kryt batérie späť na miesto.



## Nabíjanie batérie

1. Otvorte kryt multifunkčného konektora na boku prístroja.
2. Pripojte malý koniec cestovného adaptéra k prístroju.

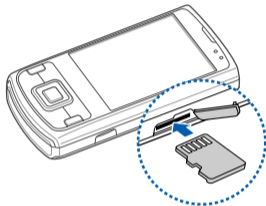


3. Zapojte veľký koniec cestovného adaptéra do elektrickej zásuvky.
4. Po dokončení nabíjania odpojte cestovný adaptér od elektrickej zásuvky.
5. Odpojte cestovný adaptér od zariadenia.

## Vloženie pamäťovej karty (voliteľné)

Po vložení pamäťovej karty môžete ukladať multimediálne súbory a správy alebo zálohovať dôležité informácie. Váš telefón podporuje karty microSD™ s kapacitou maximálne 8 GB (závisí od výrobcu a typu pamäťovej karty).

1. Otvorte kryt slotu pre pamäťovú kartu na boku prístroja.
2. Vložte pamäťovú kartu do slotu pre pamäťovú kartu so štítkom smerom nadol.



3. Zatlačte pamäťovú kartu do slotu pokým sa nezaistí (neklikne) na mieste.

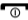
#### 4. Zatvorte kryt slotu pre pamäťovú kartu.



CAUTION

##### **Pri vyberaní pamäťovej karty sa riadte týmito pokynmi**


Aby nedošlo k strate dát alebo poškodeniu pamäťovej karty, dodržujte pri vyberaní pamäťovej karty nasledujúce pokyny.

1. Stlačte a podržte [] a vyberte možnosť **Odstrániť F: pamäť. kartu.**
2. Potvrďte akciu stlačením <**Áno**>.
3. Otvorte kryt pamäťovej karty a mierne na kartu zatlačte, pokiaľ sa z prístroja neuvolní.
4. Vytiahnite pamäťovú kartu zo slotu.
5. Stlačte <**OK**>.



Ak je nutné reštartovať prístroj pre dokončenie inštalácie aplikácie, nevyberajte pamäťovú kartu, pokiaľ nie je reštartovanie dokončené. Inak by mohlo dôjsť k poškodeniu alebo vymazaniu súborov aplikácií.

## Prvé zapnutie prístroja



1. Prístroj zapnete stlačením a podržaním [  ].
2. Nastavte oblasť, mesto, aktuálny čas a dátum podľa zobrazených pokynov. Prístroj sa automaticky pripojí k mobilnej sieti.

### Odomknutie vonkajších tlačidiel


Pri zatvorení prístroja sa automaticky zamknú vonkajšie tlačidlá. Ak chcete odomknúť tlačidlá, stlačte <**Odblokuj**> a potom stlačte Potvrdiť.

# Používanie základných funkcií pre volanie



## Uskutočnenie hlasového hovoru

1. V pohotovostnom režime zadajte smerové číslo oblasti a telefónne číslo.
2. Stlačením [] číslo vytočíte.
3. Hovor ukončíte stlačením [].

## Uskutočnenie videohovoru

1. V pohotovostnom režime zadajte smerové číslo oblasti a telefónne číslo.
2. Číslo vytočíte stlačením <Vol'by> → **Volat'** → **Videohovor**.
3. Hovor ukončíte stlačením [].

## Prijem hovoru

1. Keď telefón zvoní, stlačte [].
2. Hovor ukončíte stlačením [].

# Zadávanie textu

## Zmena režimu zadávania textu

Stlačením [#] prepnete medzi nasledujúcimi režimami pre zadávanie textu:

- Prediktívny režim (prvé písmeno veľké)
- Prediktívny režim (malé písmená)
- Normálny režim (prvé písmeno veľké)
- Normálny režim (malé písmená)
- Režim čísel

Ak chcete zadať symboly, stlačte [✳].

## Zadávanie textu v prediktívnom režime

V prediktívnom režime sa prístroj snaží predikovať zadávané slovo, aby vám ušetril čas a nutné stlačenia tlačidiel.

Zadanie slova v prediktívnom režime:

1. Pre každé písmeno stlačte každé alfanumerické tlačidlo iba raz.
2. Pred potvrdením toho, či prístroj predikoval slovo správne, zadajte celé slovo. Prístroj sa bude aktívne snažiť predikovať slová, takže správne slovo sa nemusí zobrazit', pokiaľ ho nezadáte celé.
3. Ak prístroj zobrazuje správne slovo, potvrdte ho stlačením [0].

4. Ak prístroj zobrazuje nesprávne slovo, zobrazte ďalšie slová zodpovedajúce stlačeným tlačidlám stlačením [✱], alebo pridajte slovo do slovníka (pozri ďalšiu časť).

## Pridanie slova do slovníka

Pri používaní prediktívneho režimu môžete pridávať nové slová do slovníka.

1. Stlačte <Hláskuj>.
2. Zadajte slovo v normálnom režime a potvrdte ho stlačením <OK>.

# Práca s aplikáciami

## Spustenie aplikácií alebo otvorenie priečinkov

1. V pohotovostnom režime stlačte [Menu].
2. Prejdite na aplikáciu a stlačte Potvrdiť.



Ďalšie informácie o prezeraní a správe dokumentov v prístroji nájdete v používateľskej príručke.

## Prepínanie aplikácií

Váš prístroj umožňuje súbežný beh viacerých aplikácií.

Prepnutie medzi jednotlivými aktívnymi aplikáciami:

1. Stlačením a podržaním [Menu] otvorte zoznam aplikácií.
2. Prejdite na aplikáciu a stlačte <Zvoľ>.

## Ukončenie aplikácií

Aktuálnu aplikáciu ukončíte stlačením [☰].

Ukončenie aplikácie spustenej na pozadí:

1. Stlačením a podržaním [Menu] otvorte zoznam aplikácií.
2. Prejdite na aplikáciu a stlačte [C].
3. Aplikáciu ukončíte stlačením <Áno>.



# Používanie základných funkcií fotoaparátu



CAUTION

Neotvárajte kryt objektívu ručne a chráňte ho pred nárazmi, aby nedošlo k poškodeniu krytu alebo fotoaparátu.

## Fotografovanie

1. Stlačením a podržaním tlačidla fotoaparátu zapnite fotoaparát.
2. Otočte prístroj o 90 stupňov doľava.
3. Zamierte objektívom na predmet a vykonajte požadované úpravy.
4. Stlačením tlačidla fotoaparátu vytvoríte snímku.

## Zobrazenie fotografie

1. V pohotovostnom režime stlačte [Menu] → **Médiá** → **Galéria** → **Snímky**.
2. Prejdite na snímku a stlačte Potvrdiť.

## Nahrávanie videozáznamu

1. Stlačením a podržaním tlačidla fotoaparátu zapnete fotoaparát.
2. Otočte prístroj o 90 stupňov doľava.
3. Presuňte spínač režimu fotoaparátu do polohy [📹].
4. Zamierte objektívom na predmet a vykonajte požadované úpravy.
5. Stlačením tlačidla fotoaparátu spustíte nahrávanie.
6. Stlačením <📺> alebo tlačidla fotoaparátu nahrávanie zastavíte.

## Prehrávanie videozáznamu

1. V pohotovostnom režime stlačte [Menu] → **Médiá** → **Galéria** → **Videoklipy**.
2. Prejdite na video a stlačte Potvrdiť.



# Počúvanie hudby

Pomocou prístroja môžete prehrávať hudobné súbory vo formáte MP3, AAC alebo WMA.

## Uloženie hudobných súborov do prístroja

Hudobné súbory je možné do prístroja uložiť nasledujúcimi spôsobmi:

- Načítaním súborov z počítača pomocou dodanej aplikácie Samsung PC Studio
- Skopírovaním súborov na pamäťovú kartu a vložením karty do prístroja
- Načítaním súborov z webu (pozri používateľskú príručku)
- Cez Bluetooth (pozri používateľskú príručku)

## Prehrávanie hudobných súborov

1. V pohotovostnom režime stlačte [Menu] → **Médiá** → **Preh. hudby**.
2. Stlačte <Voľby> → **Aktualizovať knižnicu**.
3. Vyberte zoznam skladieb.

4. Prejdite na súbor a stlačte Potvrdiť.
5. Počas prehrávania použite nasledujúce tlačidlá:

Tlačidlo	Funkcia
Potvrdiť	Pozastavenie alebo pokračovanie v prehrávaní
Navigácia (dole)	Zastavenie prehrávania
Navigácia (doľava)	Opakované spustenie prehrávania; prechod späť (stlačenie počas 3 sekúnd); vyhľadávanie späť v súbore (stlačenie a podržanie)
Navigácia (doprava)	Prechod vpred; vyhľadávanie vpred (stlačenie a podržanie)
Hlasitosť	Zvýšenie alebo zníženie hlasitosti



# Upravte si prístroj

Váš prístroj obsahuje prednastavené profily, ktoré ovládajú zvonenia, tóny tlačidiel a upozornenia. Taktiež obsahuje témy, ktoré ovládajú vzhľad, pozadie a rozvrhnutie menu. Rôzne profily môžete aktivovať v rôznych situáciách, profily môžete upravovať a ďalej môžete používať témy a načítať nové témy z webu.

## Aktivácia profilu

1. V pohotovostnom režime stlačte [Menu] → **Nastavenia** → **Profily**.
2. Prejdite na profil a stlačte <Vol'by> → **Aktivovať**.



V pohotovostnom režime sa aktuálny profil zobrazuje v hornej časti displeja (okrem všeobecného profilu). Ak chcete profil rýchlo zmeniť, stlačte a podržte [⏏] a vyberte iný profil.

## Upravenie profilu

1. V pohotovostnom režime stlačte [Menu] → **Nastavenia** → **Profily**.
2. Stlačte <Vol'by> → **Personalizovať**.
3. Zmeňte nastavenia podľa potreby.
4. Po upravení profilu stlačte <Späť>.

## Použitie témy

1. V pohotovostnom režime stlačte [Menu] → **Nastavenia** → **Témy**.
2. Prejdite na kategóriu a stlačte Potvrdiť:
  - **Všeobecné** – výber štýlu zobrazenia.
  - **Vzhľad menu** – výber rozvrhnutia zobrazenia.
  - **Pohotov. režim** – výber skratiek pre pohotovostný režim.
  - **Tapeta** – výber obrázka na pozadí v pohotovostnom režime.
  - **Sním. pre hovor** – výber obrázka pre prichádzajúce hovory.
3. Prejdite na tému alebo snímku a stlačte Potvrdiť.

## Etiketa

Ak aktivujete režim etikety, môžete položením telefónu čelnou stranou dole dočasne vypnúť prehrávač hudby alebo stlmiť upozornenia na udalosti v kalendári. V prípade upozornenia kalendára aktivuje pauza etikety posunutie.

V pohotovostnom režime stlačte [Menu] → **Nastavenia** → **Nastavenia** → **Všeobecné** → **Personalizácia** → **Tóny** → **Režim etikety** → **Zap..**

# Elektronická verzia používateľskej príručky

Ďalšie informácie nájdete v používateľskej príručke prístroja Samsung I8510. Príručka je k dispozícii na webových stránkach spoločnosti Samsung (<http://www.samsungmobile.com>). Príručka je k dispozícii ako súbor aplikácie Adobe Acrobat (.pdf).



Ak nemáte aplikáciu Adobe Reader, môžete si bezplatnú aplikáciu prevziať z adresy [www.adobe.com](http://www.adobe.com).

## Vyhlasenie o zhode (R&TTE)

**My, Samsung Electronics**

vyhlasujeme na vlastnú zodpovednosť, že produkt

### Mobilný telefón pre siete GSM : I8510

ktorého sa vyhlásenie o zhode týka, je v zhode s nasledovnými normami a/alebo inými normatívnymi dokumentmi.

Bezpečnosť	EN 60950-1 : 2001+A11:2004
Elektromagnetická kompatibilita	EN 301 489-01 V1.6.1 (09-2005) EN 301 489-07 V1.3.1 (11-2005) EN 301 489-17 V1.2.1 (08-2002) EN 301 489-19 V1.2.1 (11-2002) EN 301 489-24 V1.3.1 (11-2005)
SAR	EN 50360 : 2001 EN 62209-1 : 2006
Radio	EN 301 511 V9.0.2 (03-2003) EN 300 328 V1.7.1 (10-2006) EN 301 908-1 V3.2.1 (07-2005) EN 301 908-2 V2.2.1 (10-2003)

Týmto vyhlasujeme, že [všetky základné testy rádiovéj frekvencie boli vykonané, a že] vyššie uvedený výrobok je v súlade so všetkými základnými požiadavkami smernice 1999/5/EC.

Procedúra vyhodnocovania súladu, uvedená v Článku 10 a detailne popísaná v Prílohe[IV] Smernice 1999/5/EC, bola dodržaná pod dohľadom nasledovných autorizovaných orgánov:

BABT, Balfour House, Churchfield Road,  
Walton-on-Thames, Surrey, KT12 2TD, UK\*  
Identification mark: 0168

CE0168!

Technická dokumentácia je uložená u:

Samsung Electronics QA Lab.

a je možné ju sprístupniť na požiadanie.  
(zástupca v EÚ)

Samsung Electronics Euro QA Lab.  
Blackbushe Business Park, Saxony Way,  
Yateley, Hampshire, GU46 6GG, UK\*



2008.07.23

(miesto a dátum vydania)

Yong-Sang Park / vedúci manažér

(meno a podpis oprávnenej osoby)

\* Toto nie je adresa servisného centra spoločnosti Samsung. Adresa a telefónne číslo servisného centra spoločnosti Samsung sú uvedené na záručnom liste; prípadne kontaktujte vášho dodávateľa v mieste, kde ste telefón zakúpili.

Niektoré časti tejto príručky sa môžu líšiť od vyhotovenia vášho prístroja v závislosti od softvéru prístroja alebo poskytovateľa služieb.

**SAMSUNG ELECTRONICS**



World Wide Web  
<http://www.samsungmobile.com>

Printed in Korea  
Code No.:GH68-21057A  
Slovakian. 11/2008. Rev. 1.0