

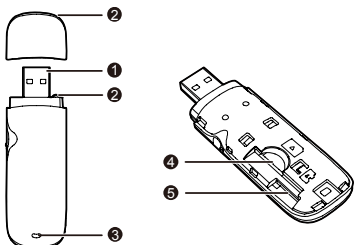
**Ďakujeme, že ste si vybrali USB modem pre širokopásmové mobilné pripojenie. Pomocou tohto zariadenia budete mať prístup k bezdrôtovým sieťam vysokou rýchlosťou.**

**Poznámka:**

Táto príručka popisuje vzhľad USB modemu, ako aj postup prípravy, inštalácie a odpojenia tohto zariadenia. Detailné informácie o obslužnom programe nájdete v elektronickej príručke samotného programu.

**Zoznámte sa s USB modemom**

Nasledovný obrázok zobrazuje vzhľad zariadenia kvôli oboznámeniu sa s ním. Konkrétny produkt sa však môže líšiť.

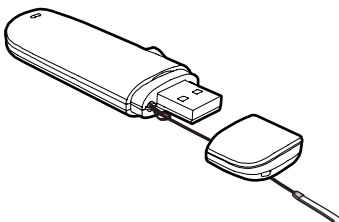


**1 USB konektor**

Toto rozhranie sa pripája k vášmu počítaču.

**2 Otvor pre popruh**

Pomocou popruhu môžete spojiť zariadenie s krytom konektora. Stačí, ak popruh prevlečiete cez otvor v kryte. Takto sa vyhnete neželanej strate krytu.



**3 Indikátor**

Zobrazuje jednotlivé stavy zariadenia:

- Zelená, blikajúca dvakrát každé 3 sekundy - zariadenie je zapnuté.
- Zelená, blikajúca jedenkrát každé 3 sekundy - zariadenie je prihlásené v 2G sieti.
- Modrá, blikajúca jedenkrát každé 3 sekundy - zariadenie je prihlásené v 3G / 3G+ sieti.
- Zelená, neprerušovane svietiaci - zariadenie je pripojené do 2G siete.
- Modrá, neprerušovane svietiaci - zariadenie je pripojené do 3G siete.
- Tyrkysová, neprerušovane svietiaci - zariadenie je pripojené do 3G+ siete.
- Indikátor nesvieti - zariadenie je odpojené.

**4 SIM/USIM Card Slot**

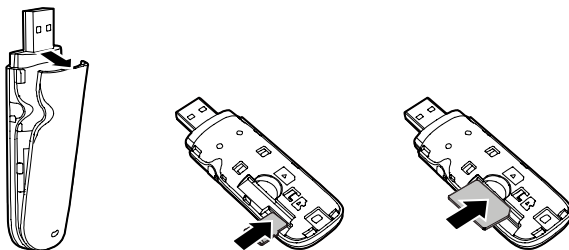
Slúži na vloženie SIM/USIM karty.

**5 Slot pre pamäťové karty microSD**

Je určený pre čítanie z a zápis na microSD karty.

**Príprava zariadenia**

1. Posuňte kryt a odstráňte ho zo zariadenia.
2. Vložte SIM/USIM kartu a pamäťovú kartu microSD do príslušného slotu, ako je zobrazené na nasledovnom obrázku.
3. Vráťte kryt na pôvodné miesto a zasuňte ho.



**Poznámka:**

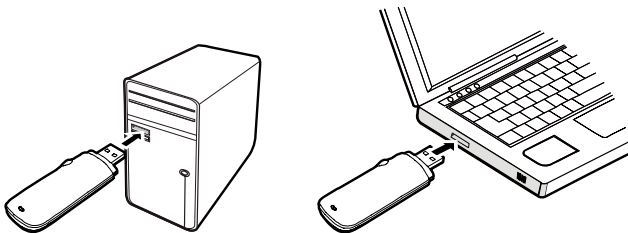
- Pamäťová karta microSD je voliteľným príslušenstvom. Ak nie je súčasťou balenia, môžete si ju zadovážiť v predajniach s výpočtovou technikou.
- Uistite sa, že skosený roh SIM/USIM karty je správne umiestnený v slotu pre SIM/USIM karty a pamäťová karta microSD je vložená v súlade s pokynmi uvedenými na slotu pre pamäťové karty microSD.
- Nevyberajte microSD, alebo SIM/USIM kartu, ak sa daná karta používa. V opačnom prípade môže dôjsť k poškodeniu karty, alebo zariadenia. Dáta uložené na karte sa môžu poškodiť.

**Návod na inštaláciu/odstránenie**

Postup inštalácie obslužného programu závisí od operačného systému (OS), ktorý je nainštalovaný na vašom počítači. Nasledujúce sekcie popisujú ako príklad OS Windows XP.

**Pripojenie zariadenia k počítaču**

Pripojte USB modem k rozhraniu USB vášho počítača.

**Inštalácia obslužného programu zo zariadenia**

1. Pripojte zariadenie k vášmu počítaču.
2. Operačný systém automaticky rozpozná zariadenie ako nový hardware a spustí inštaláciu.

**Poznámka:**


Ak sa funkcia auto-run nespustí automaticky, nájdite súbor s názvom **AutoRun.exe** na disku, ktorý reprezentuje USB modem. Dvakrát kliknite na súbor **AutoRun.exe** a spustíte inštaláciu programu.

3. Riadte sa jednotlivými inštrukciami inštalácie programu na obrazovke.
4. Po úspešnej inštalácii sa vám na pracovnej ploche objaví ikona obslužného programu.

**Spustenie obslužného programu**

Po inštalácii sa automaticky spustí obslužný program. Navyše, vždy po pripojení zariadenia k počítaču bude obslužný program automaticky spustený. Obslužný program môžete spustiť aj pomocou ikony na pracovnej ploche.

**Odpojenie zariadenia**

1. Dvakrát kliknite na ikonu  v hlavnom paneli (vedľa hodin). Zobrazí sa dialógové okno **Bezpečné odstránenie hardware**.
2. Označte príslušný hardware a potom kliknite na tlačidlo **Odpojiť**.
3. Keď sa zobrazí text, že je bezpečné odpojiť zariadenie, vytiahnite USB modem z USB rozhrania vášho počítača.

**Odinštalácia obslužného programu**

1. Zvoľte **Štart > Ovládací panel > Pridať/Odobrať programy**.
2. Nájdite obslužný program a kliknite na **Odobrať** pre samotnú odinštaláciu programu.

**Poznámka:**

Ukončíte obslužný program pred jeho odinštaláciou.