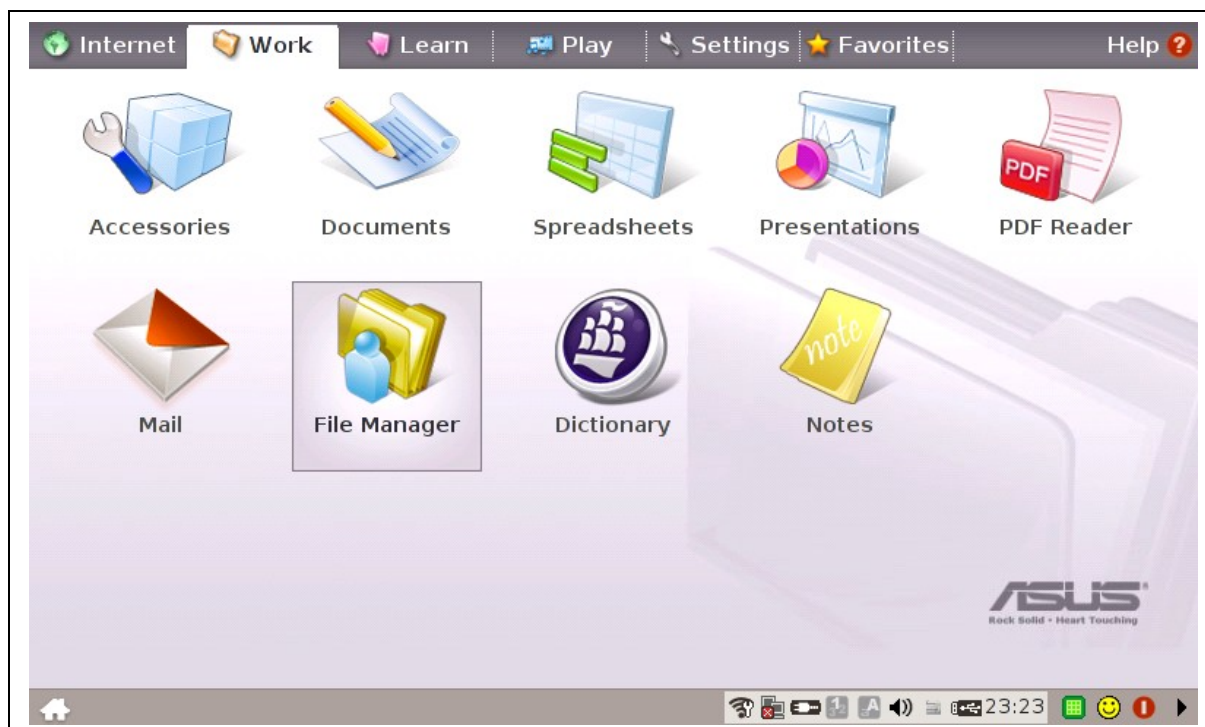


V žiadnom prípade nepripájajte dátové zariadenie k počítaču pred inštaláciou.

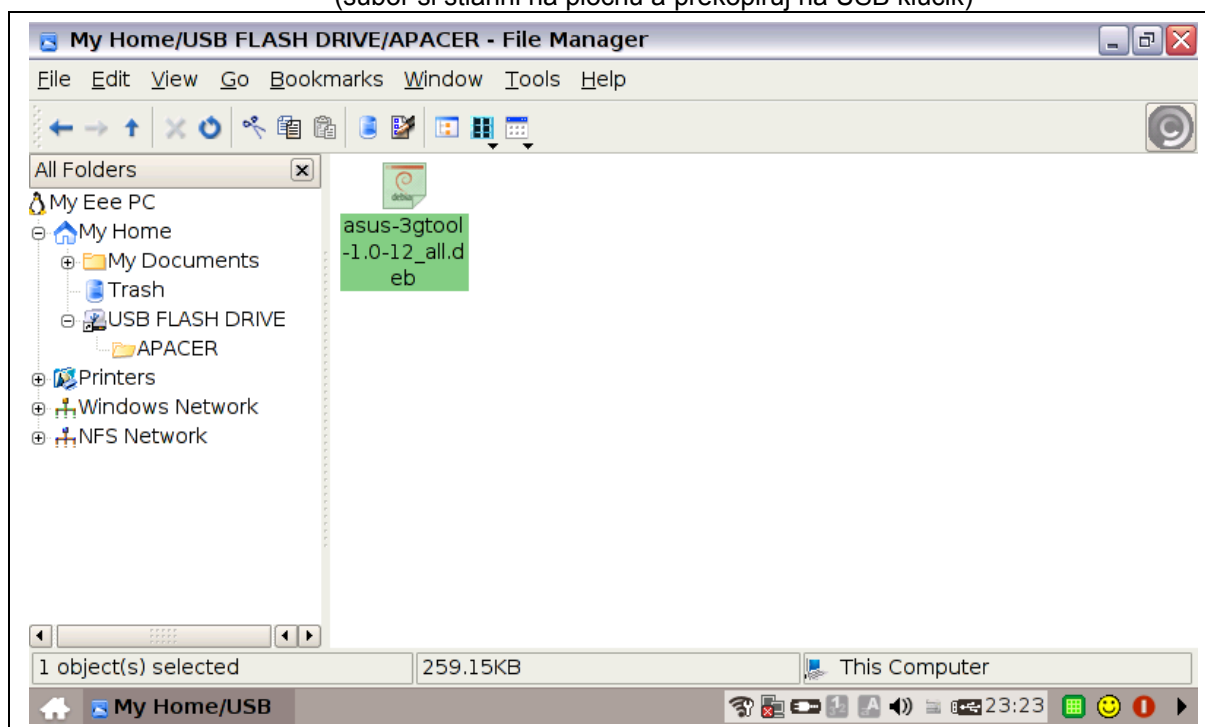
1. Spustíte aplikáciu **File Manager** (nachádza sa v záložke **Work**).



2. Skopírujete z **USB kľúča** súbor s názvom **asus-3gtool-1.0-12_all.deb...**

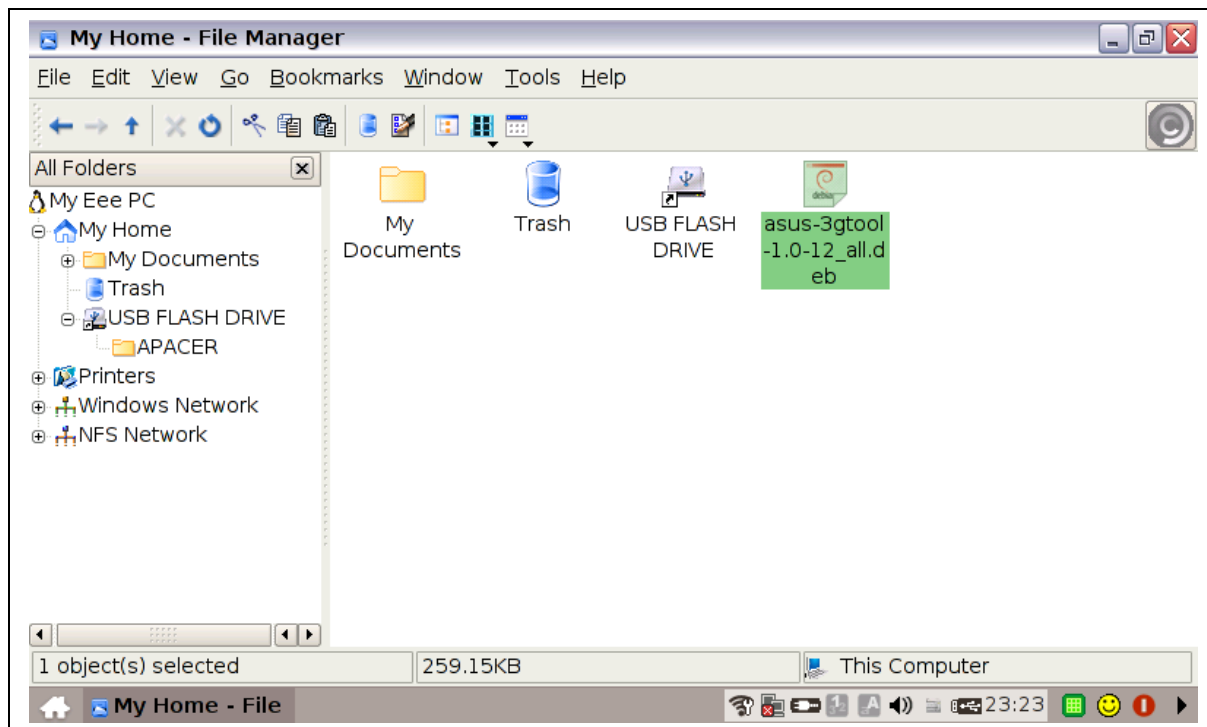


asus-3gtool-1.0-12_all.deb (súbor si stiahni na plochu a prekopiruj na USB klucik)

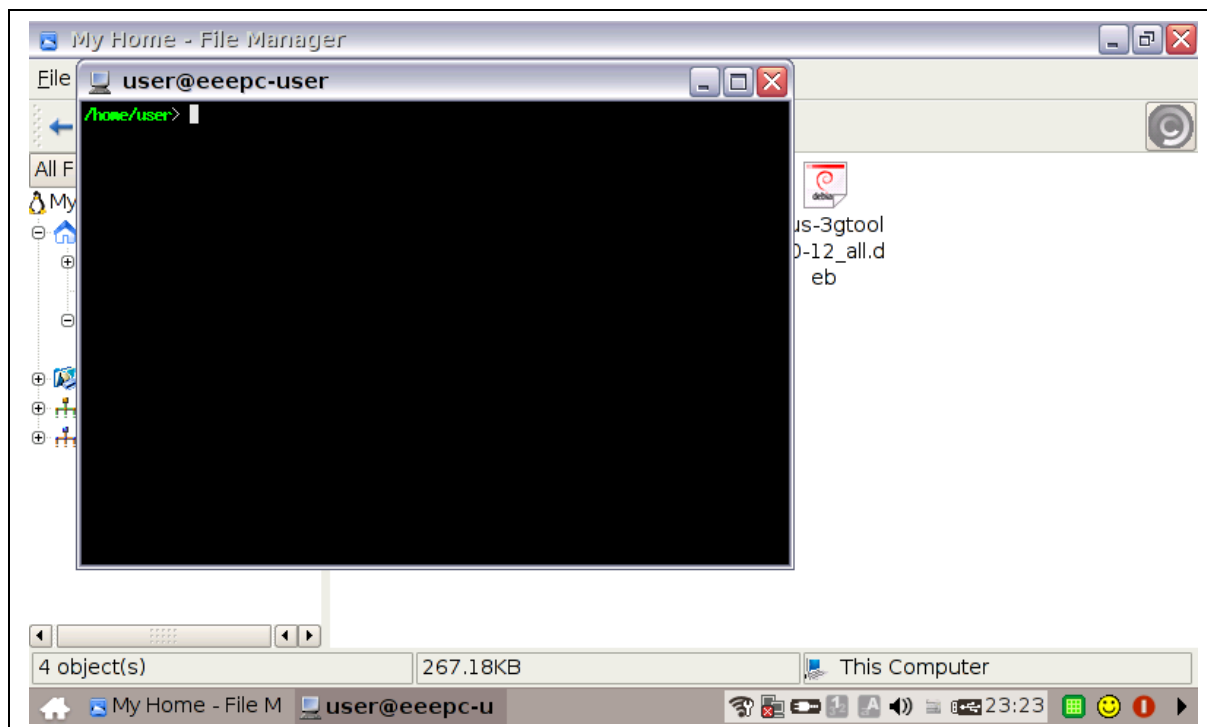


Návod na inštaláciu USB modemu Huawei E220 / E270 - ASUS Eee PC (Linux Xandros)

...do priečinka **Home** (**My Eee PC** -> **My Home**, resp. `/home/user`).

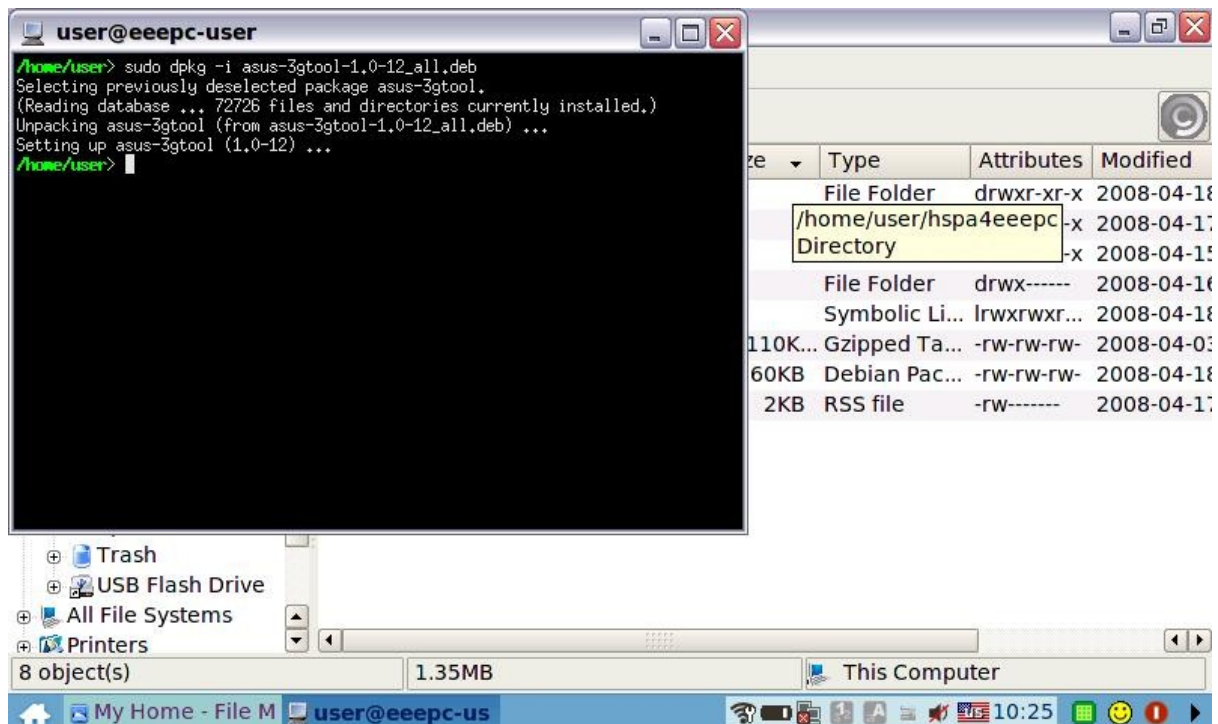
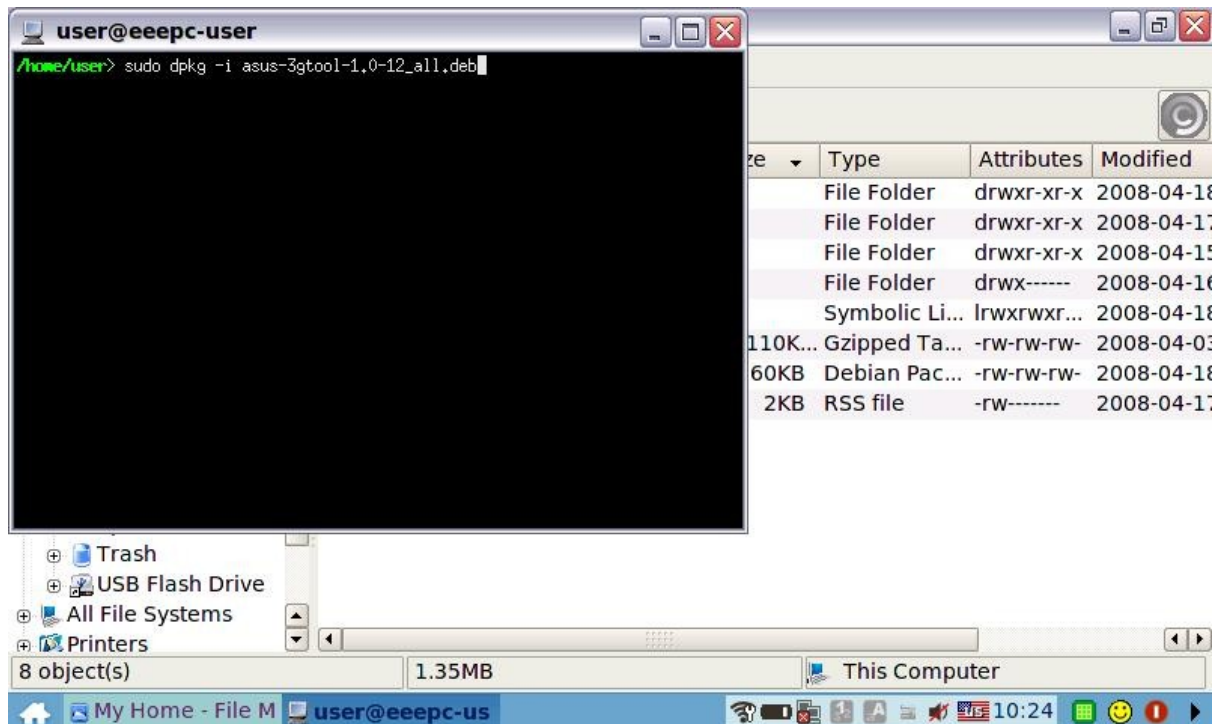


3. Zapnite aplikáciu **Terminal** stlačením kombinácie kláves **Ctrl+Alt+T**.



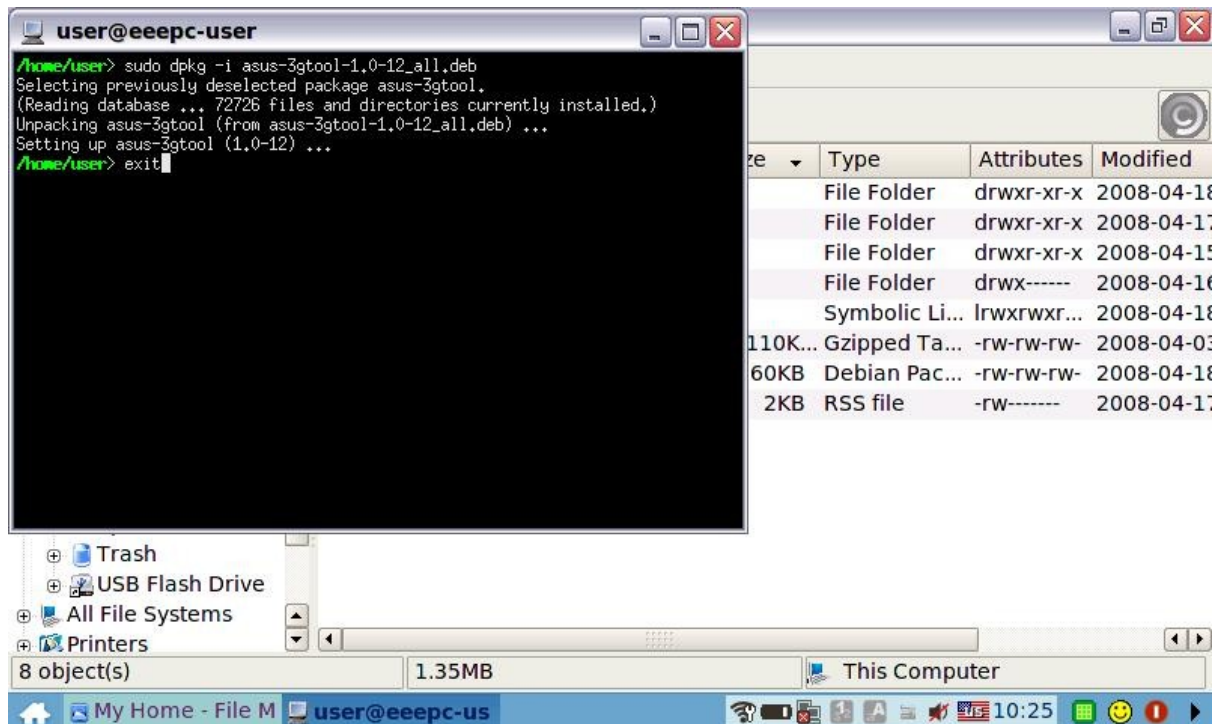
Návod na inštaláciu USB modemu Huawei E220 / E270 - ASUS Eee PC (Linux Xandros)

4. Na začiatku príkazového riadku by ste mali mať napísané `/home/user`. (V prípade, že to tak nie je napíšete `cd /home/user` a potvrdíte stlačením klávesy **Enter**.)
5. Napíšte nasledovný príkaz na rozbalenie skopírovaného súboru: `sudo dpkg -i asus-3gtool-1.0-12_all.deb` a potvrdíte stlačením klávesy **Enter**.

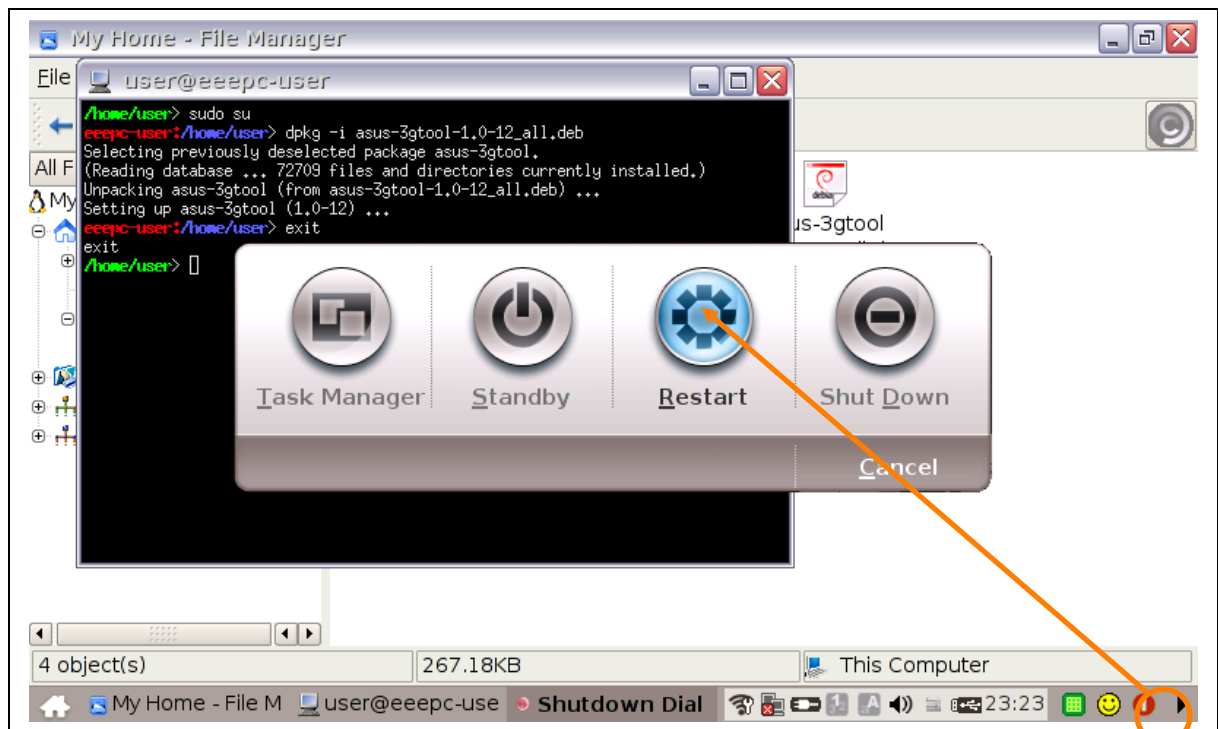


Návod na inštaláciu USB modemu Huawei E220 / E270 - ASUS Eee PC (Linux Xandros)

6. Napíšte nasledovný príkaz: **exit** a potvrdte stlačením klávesy **Enter**.



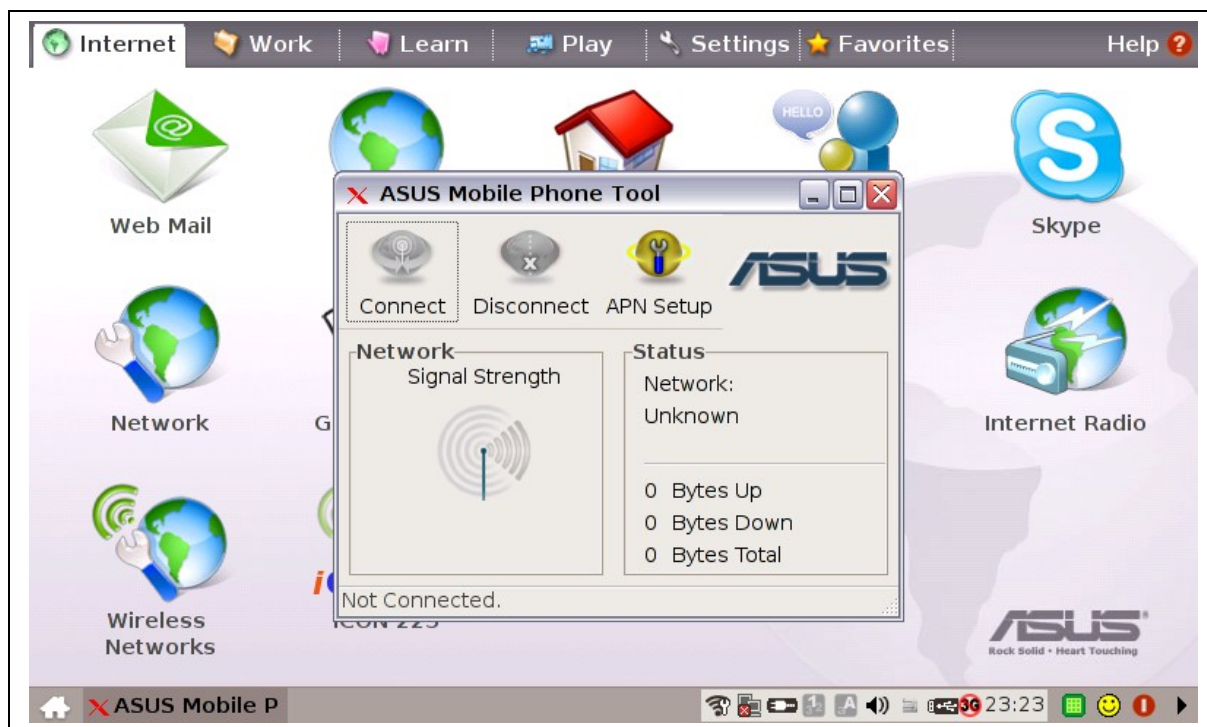
7. Reštartujte počítač / systém.



8. Teraz pripojte **dátové zariadenie**. Po pripojení **začne** zariadenie **blikať**.

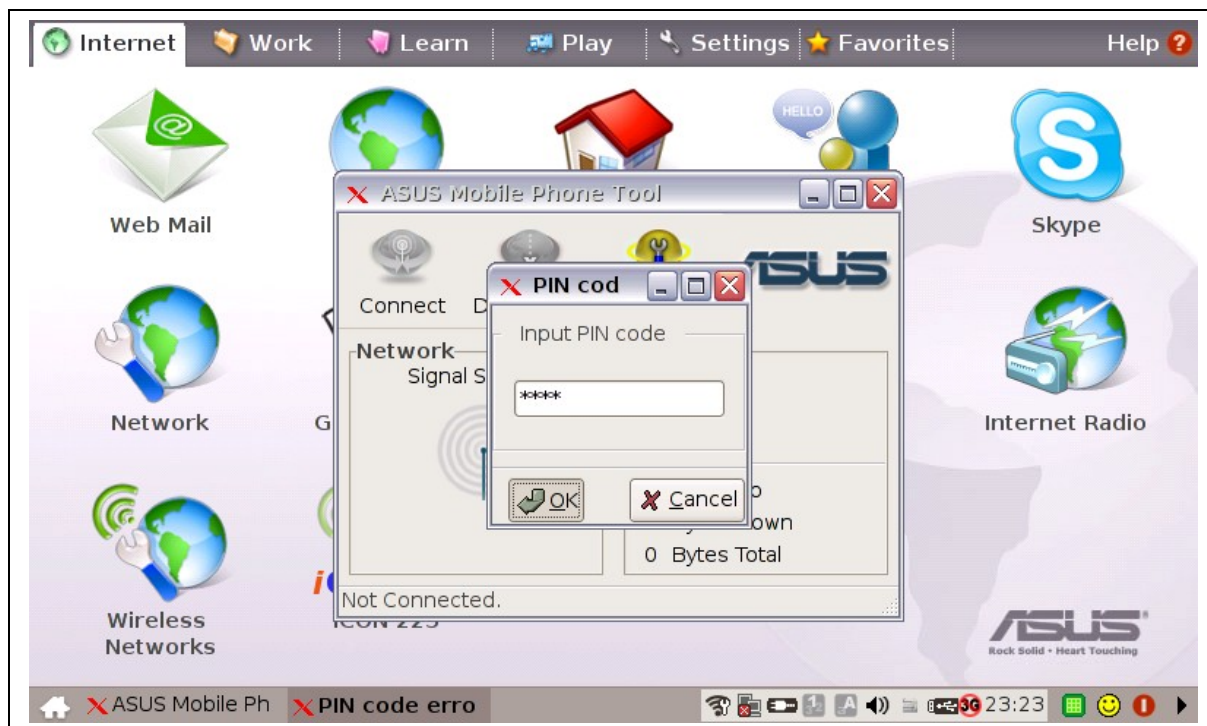


9. Keď bude systém zavedený, **automaticky sa spustí** program **ASUS Mobile Phone Tool**.



Návod na inštaláciu USB modemu Huawei E220 / E270 - ASUS Eee PC (Linux Xandros)

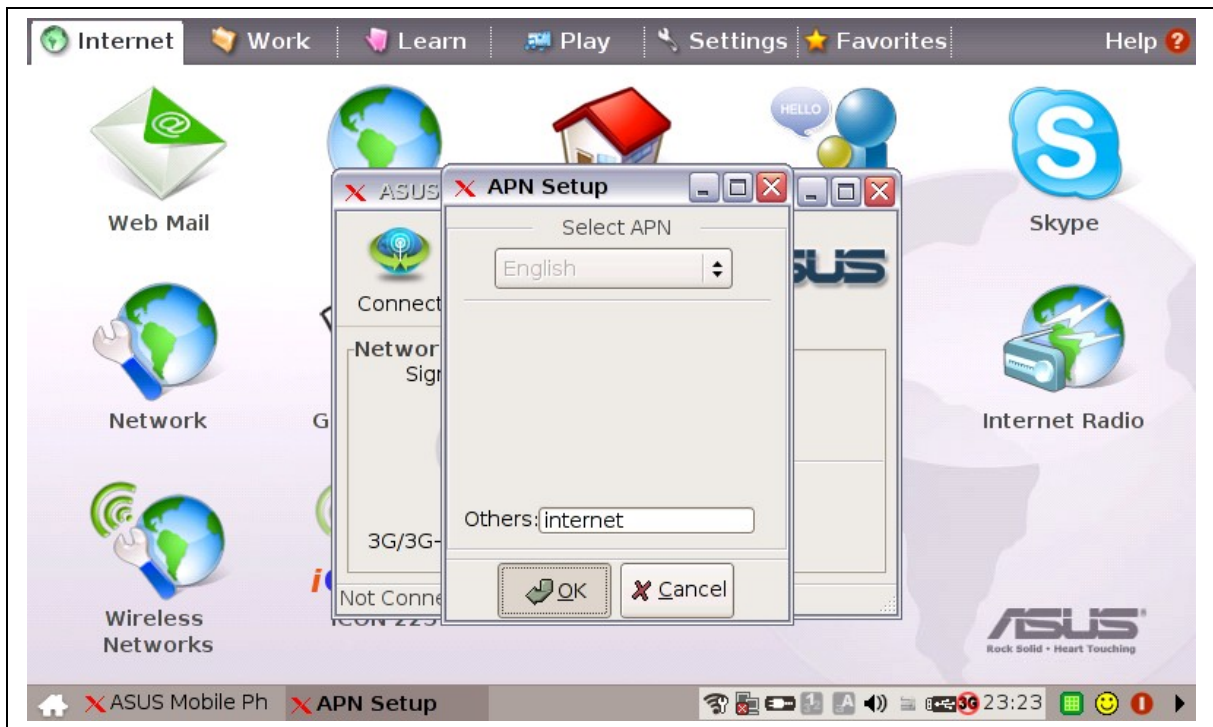
10. Zadájte PIN kód a stlačte OK.



11. Stlačte tlačidlo APN Setup.



12. Skontrolujte, či sa pri položke **Others** nachádza APN **internet** a stlačte **OK**.

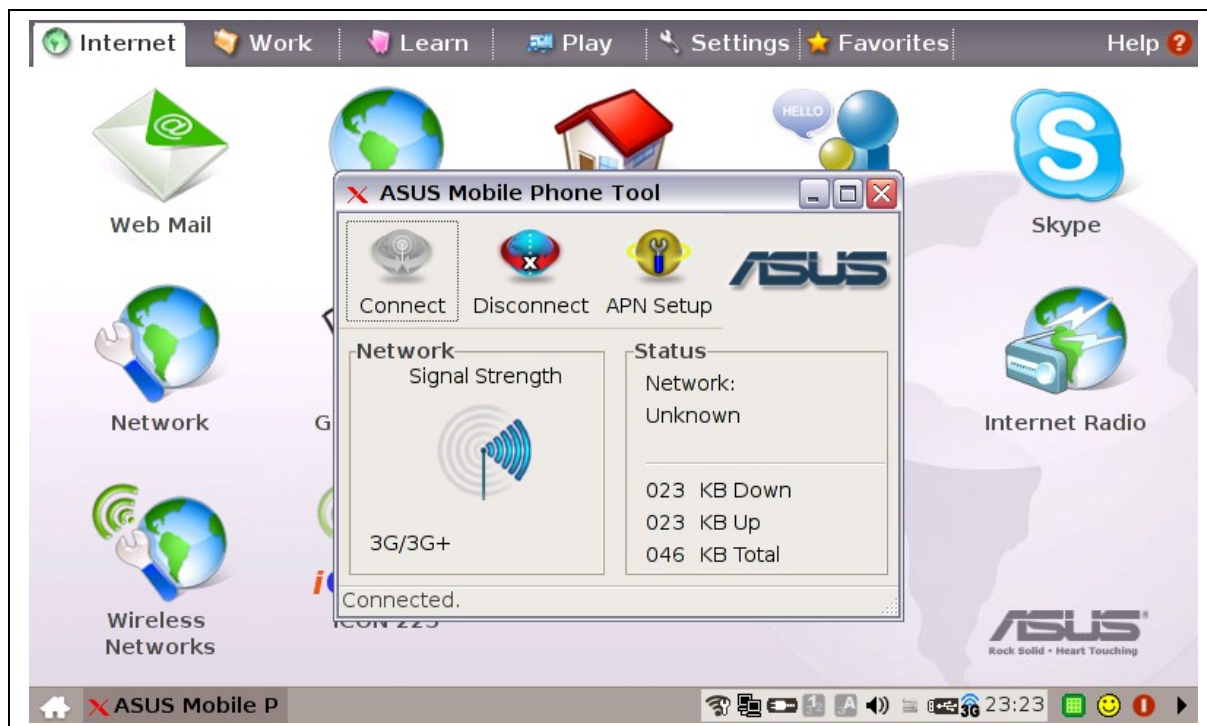


13. Pre samotné pripojenie stlačte tlačidlo **Connect**.

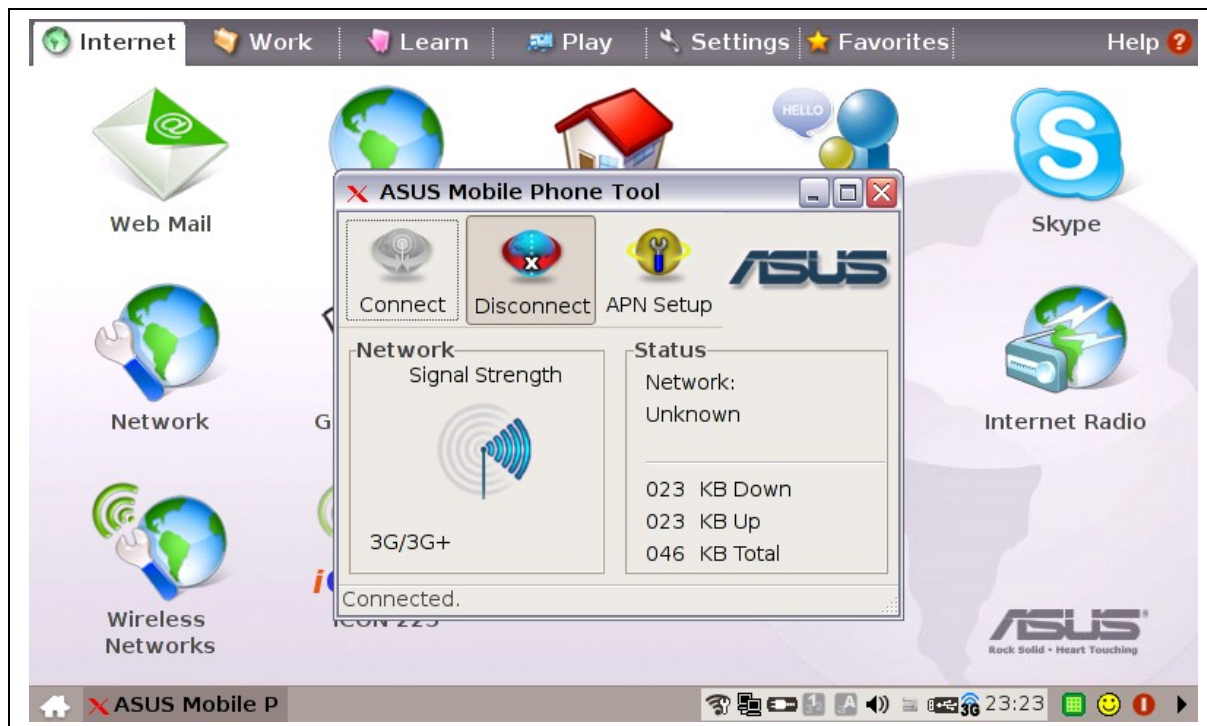


Návod na inštaláciu USB modemu Huawei E220 / E270 - ASUS Eee PC (Linux Xandros)

14. Po pripojení sa v stavovom riadku zobrazí správa **Connected**.



15. Pre odpojenie stlačte tlačidlo **Disconnect**.



16. Po odpojení sa v stavovom riadku zobrazí správa **Not Connected**.

