

Postup – Update Firmware Huawei E1550

Upozornenie: Update Firmware spustite len v prípade, že Váš modem sa nevie korektne nainštalovať. V prípade, že modem je korektne funkčný nie je potrebné spúšťať aktualizáciu a ani sa to neodporúča.

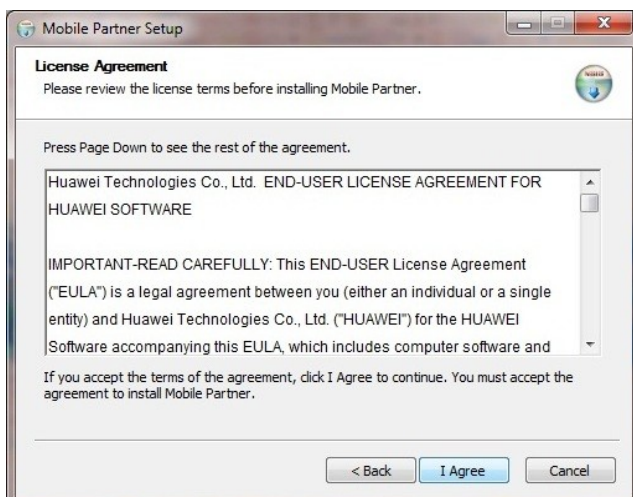
Najskôr nainštalujte aplikáciu Mobile Partner

Stiahnite si súbor – Mobile Partner (v počítači sa Vám uloží súbor 1550_obsah_disku.rar) rozbaľte a spustite AutoRun.exe

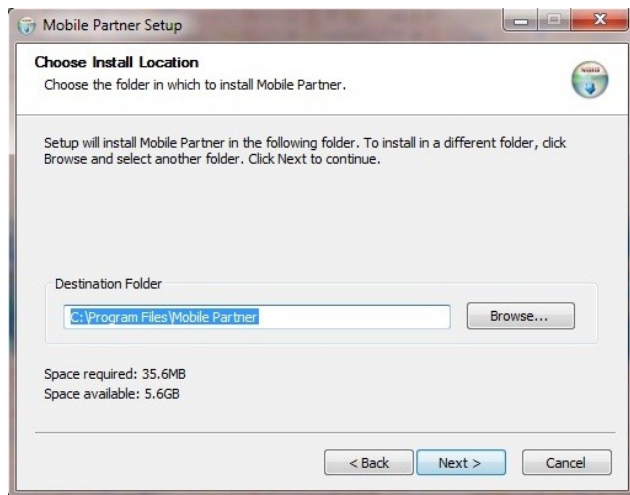
1. Kliknite na NEXT



2. Kliknite na I Agree



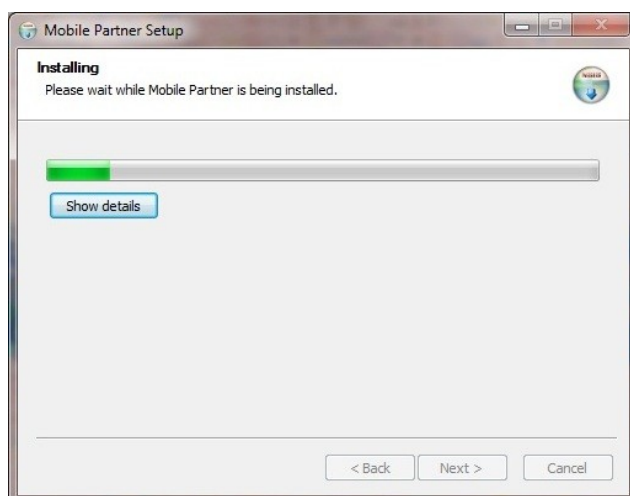
3. Kliknite na NEXT



4. Kliknite na INSTAL



5. Počkajte kým sa ukončí inštalácia



6. Ukončíte inštaláciu Kliknutím na FINISH

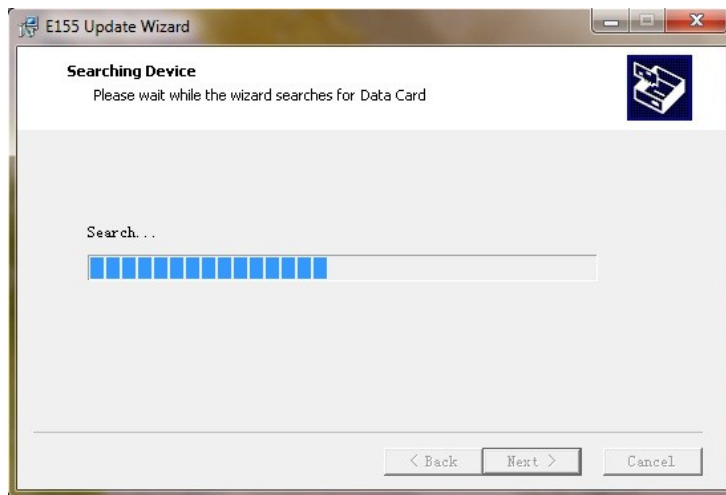


Následne spustíte inštaláciu Firmware (súbor E155Update_11.608.13.00.314.B416.exe)

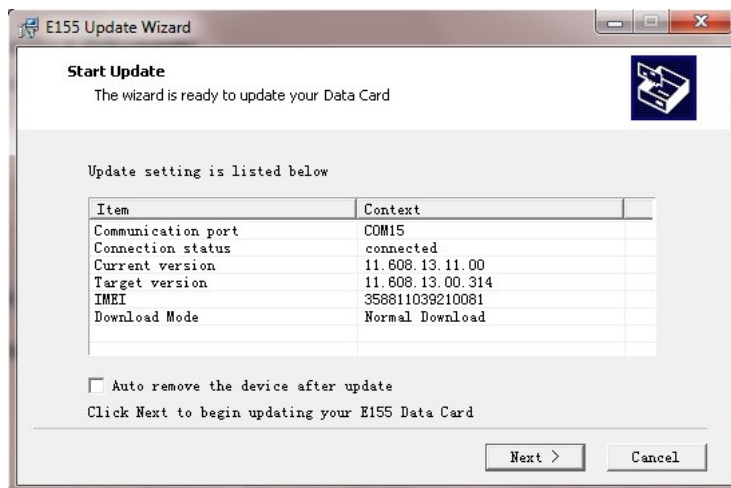
1. Kliknite na „I accept the agreement“ a potom na NEXT



2. Počkajte kým aplikácia nájde modem



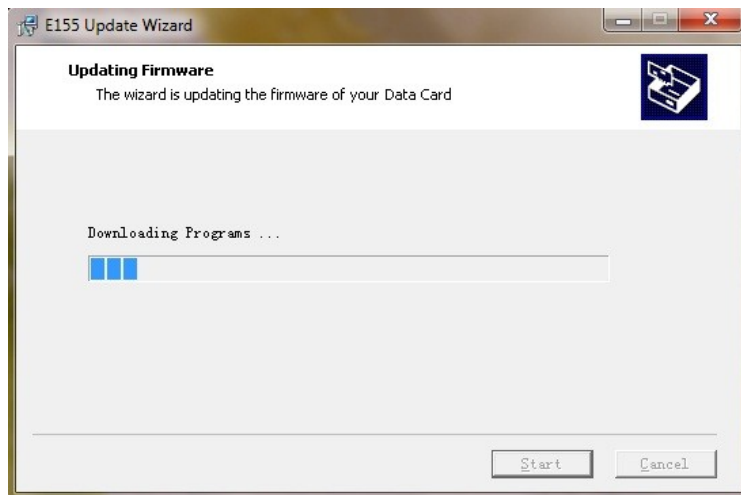
3. Kliknite na NEXT



4. Kliknite na START



5. Počkajte kým skončí proces aktualizácie



6. Po skončení aktualizácie stlačte OK a potom FINISH

