

## Nastavenie dátumu a času, prehľadávanie stránok na PS3

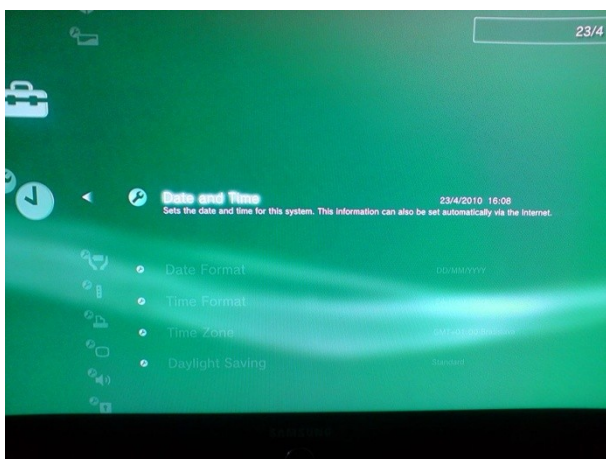
### PRÁCA S OVLÁDAČOM

Ľavým joistickom sa pohybujete v menu doprava, doľava a hore, dole.

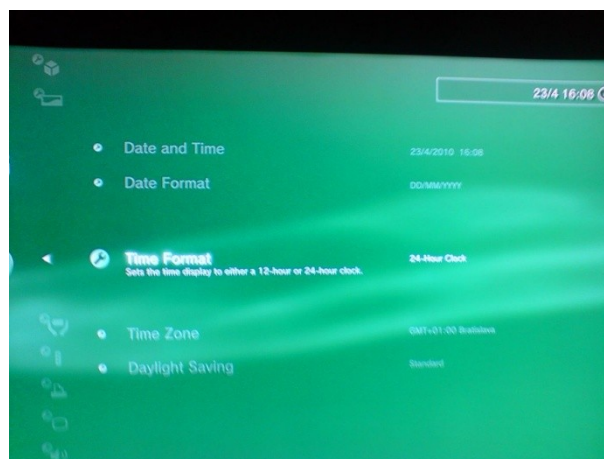
Tlačidlami na pravej strane: „X“ - potvrdzujete voľbu (Enter), „O“ sa vrátite o krok späť (Back), alebo vyjdete von z menu. **□** - zmažete napísaný text (Delete).

### NASTAVENIE DÁTUMU A ČASU

Zvolíte **Settings - Date and time Settings** - posunom smerom hore alebo dolu, ľavým joistickom nastavíte dátum a čas, formát dátumu, formát času, časovú zónu (Obr. č. 1 a 2)



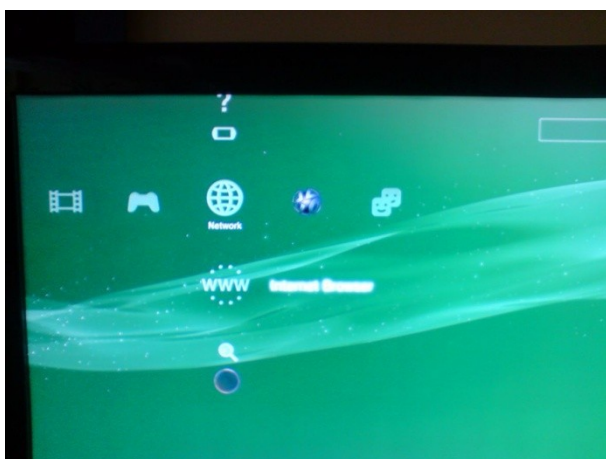
(Obr. č. 1)



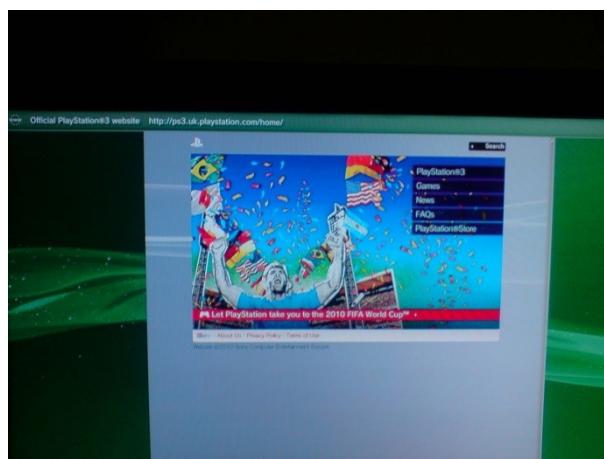
(Obr. č. 2)

### PREHĽADÁVANIE STRÁNOK

V hlavnom menu zvolíte **Network** - ľavým joistickom smerom dolu vyberiete **Internet Browser** – potvrdíte – zobrazí sa domovská stránka (nastavená je oficiálna stránka PS3). (Obr. č. 3 a 4)



(Obr. č. 3)



(Obr. č. 4)

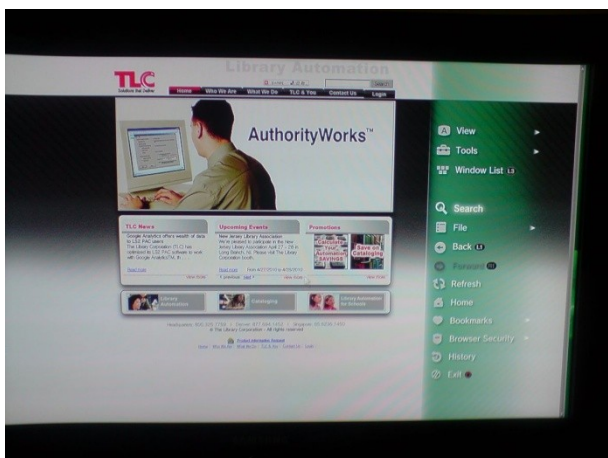
Po spustení **Browser**, po zatlačení tlačidla trojuholníka na pravej strane joisticka sa dostanete do menu browsera, kde vyberáte záložky, vchádzate do histórie, idete na adresu, vymažete cookies (ide o podobné menu ako v bežnom prehľadávači).

V prípade, že máte záujem ísť priamo na inú adresu zvolíte tlačidlo **Štart**, vyvoláte opäť klávesnicu a priamo zadáte www adresu.

Zatlačíte pravý joystick v strede, čím zväčšujete a zmenšujete stránku.

Po zväčšení stránky, tlačidlami zpredu ovládača **L2** a **R2** zoomujete stránku.

Tlačidlom **L1** sa vrátite späť (back) v browseri a tlačidlom **R1** sa posuniete o stránku dopredu (Forward). (Obr. č. 5)



(Obr. č. 5)