

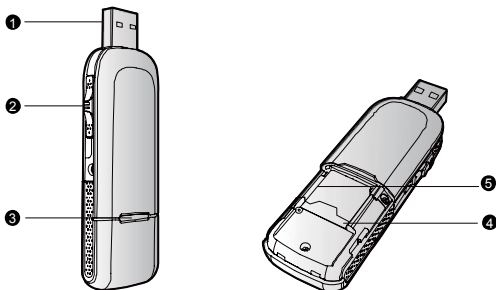
Ďakujeme, že ste si vybrali USB modem pre širokopásmové mobilné pripojenie. Pomocou tohto zariadenia budete mať prístup k bezdrôtovým sieťam vysokou rýchlosťou.

Poznámka:

Táto príručka popisuje vzhľad USB modemu, ako aj postup prípravy, inštalácie a odpojenia tohto zariadenia. Detailné informácie o obslužnom programe nájdete v elektronickej príručke samotného programu.

Zoznámte sa s USB modemom

Nasledovný obrázok zobrazuje vzhľad zariadenia kvôli oboznámeniu sa s ním. Konkrétny produkt sa však môže líšiť.



1 USB konektor

Toto rozhranie sa pripája k vášmu počítaču.

2 Behúň

Slúži na vysunutie a zasunutie USB konektora.

3 Indikátor

Zobrazuje jednotlivé stavy zariadenia:

- Zelená, blikajúca dvakrát každé 3 sekundy - zariadenie je zapnuté.
- Zelená, blikajúca jedenkrát každé 3 sekundy - zariadenie je prihlásené v 2G sieti.
- Modrá, blikajúca jedenkrát každé 3 sekundy - zariadenie je prihlásené v 3G / 3G+ sieti.
- Zelená, neprerušovane svietiaca - zariadenie je pripojené do 2G siete.
- Modrá, neprerušovane svietiaca - zariadenie je pripojené do 3G siete.
- Tyrkysová, neprerušovane svietiaca - zariadenie je pripojené do 3G+ siete.
- Indikátor nesvieti - zariadenie je odpojené.

4 Slot pre SIM / USIM kartu

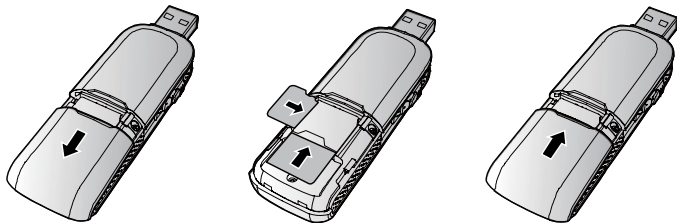
Slúži na vloženie SIM / USIM karty.

5 Slot pre pamäťové karty microSD

Je určený pre čítanie z a zápis na microSD karty.

Príprava zariadenia

1. Posuňte zadný kryt a odstráňte ho zo zariadenia.
2. Vložte SIM / USIM kartu a pamäťovú kartu microSD do príslušného slotu, ako je zobrazené na nasledovnom obrázku.
3. Vráťte zadný kryt na pôvodné miesto a zasuňte ho.



Poznámka:

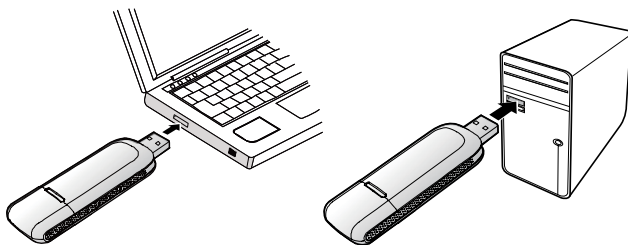
- Pamäťová karta microSD je voliteľným príslušenstvom. Ak nie je súčasťou balenia, môžete si ju zadovážiť v predajniach s výpočtovou technikou.
- Uistite sa, že skosený roh SIM / USIM karty je správne umiestnený v slotu pre SIM / USIM karty a pamäťová karta microSD je vložená v súlade s pokynmi uvedenými na slotu pre pamäťové karty microSD.
- Nevyberajte microSD, alebo SIM / USIM kartu, ak sa daná karta používa. V opačnom prípade môže dôjsť k poškodeniu karty, alebo zariadenia. Dáta uložené na karte sa môžu poškodiť.

Návod na inštaláciu / odstránenie

Postup inštalácie obslužného programu závisí od operačného systému (OS), ktorý je nainštalovaný na vašom počítači. Nasledujúce sekcie popisujú ako príklad OS Windows XP.

Pripojenie zariadenia k počítaču

Pripojte USB modem k rozhraniu USB vášho počítača.



Inštalácia obslužného programu zo zariadenia

1. Pripojte zariadenie k vášmu počítaču.
2. Operačný systém automaticky rozpozná zariadenie ako nový hardware a spustí inštaláciu.

Poznámka:


Ak sa funkcia auto-run nespustí automaticky, nájdite súbor s názvom **AutoRun.exe** na disku, ktorý reprezentuje USB modem. Dvakrát ťuknite na súbor **AutoRun.exe** a spustíte inštaláciu programu.

3. Riadte sa jednotlivými inštrukciami inštalácie programu na obrazovke.
4. Po úspešnej inštalácii sa vám na pracovnej ploche objaví ikona obslužného programu.

Spustenie obslužného programu

Po inštalácii sa automaticky spustí obslužný program. Navyše, vždy po pripojení zariadenia k počítaču bude obslužný program automaticky spustený. Obslužný program môžete spustiť aj pomocou ikony na pracovnej ploche.

Odpojenie zariadenia

1. Ťuknite dvakrát na ikonu  v hlavnom paneli (vedľa hodín). Zobrazí sa dialógové okno **Bezpečné odstránenie hardware**.
2. Označte príslušný hardware a potom kliknite na tlačidlo **Odpojiť**.
3. Keď sa zobrazí text, že je bezpečné odpojiť zariadenie, vytiahnite USB modem z USB rozhrania vášho počítača.

Odinštalácia obslužného programu

1. Zvoľte **Štart > Ovládací panel > Pridať / Odobrať Programy**.
2. Nájdite obslužný program a kliknite na **Odobrať** pre samotnú odinštaláciu programu.

Poznámka:

Ukončíte obslužný program pred jeho odinštaláciou.