

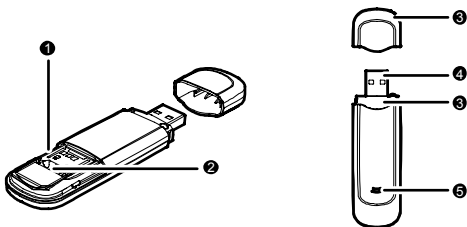
# Ďakujeme, že ste si vybrali USB modem pre širokopásmové mobilné pripojenie. Pomocou tohto zariadenia budete mať prístup k bezdrôtovým sieťam vysokou rýchlosťou.

## Poznámka:

Táto príručka popisuje vzhľad USB modemu, ako aj postup prípravy, inštalácie a odpojenia tohto zariadenia. Detailné informácie o obslužnom programe nájdete v elektronickej príručke samotného programu.

## Zoznámte sa s USB modemom

Nasledovný obrázok zobrazuje vzhľad zariadenia kvôli oboznámeniu sa s ním. Konkrétny produkt sa však môže líšiť.



### 1 Slot pre pamäťové karty microSD

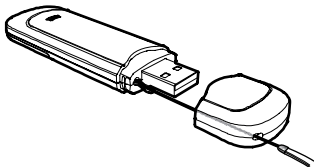
Je určený pre čítanie z a zápis na microSD karty.

### 2 Slot pre SIM / USIM kartu

Slúži na vloženie SIM / USIM karty.

### 3 Otvor pre popruh

Pomocou popruhu môžete spojiť zariadenie s krytom konektora. Stačí ak popruh prevlečiete cez otvor v kryte. Takto sa vyhnete neželanej strate krytu.



### 4 USB konektor

Toto rozhranie sa pripája k vášmu počítaču.

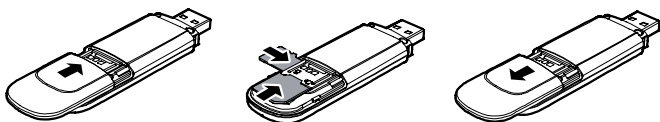
### 5 Indikátor

Zobrazuje jednotlivé stavy zariadenia:

- Zelená, blikajúca dvakrát každé 3 sekundy - zariadenie je zapnuté.
- Zelená, blikajúca jedenkrát každé 3 sekundy - zariadenie je prihlásené v 2G sieti.
- Modrá, blikajúca jedenkrát každé 3 sekundy - zariadenie je prihlásené v 3G / 3G+ sieti.
- Zelená, neperušovane svietiaci - zariadenie je pripojené do 2G siete.
- Modrá, neperušovane svietiaci - zariadenie je pripojené do 3G siete.
- Tyrkysová, neperušovane svietiaci - zariadenie je pripojené do 3G+ siete.
- Indikátor nesvieti - zariadenie je odpojené.

## Príprava zariadenia

1. Posuňte zadný kryt a odstráňte ho zo zariadenia.
2. Vložte SIM / USIM kartu a pamäťovú kartu microSD do príslušného slotu, ako je zobrazené na nasledovnom obrázku.
3. Vráťte zadný kryt na pôvodné miesto a zasuňte ho.



## Poznámka:

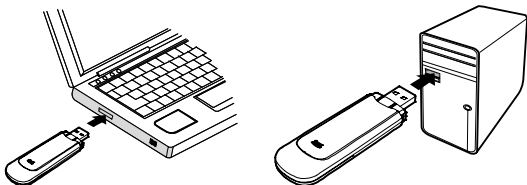
- Pamäťová karta microSD je voliteľným príslušenstvom. Ak nie je súčasťou balenia, môžete si ju zadovážiť v predajniach s výpočtovou technikou.
- Uistite sa, že skosený roh SIM / USIM karty je správne umiestnený v slotu pre SIM / USIM karty a pamäťová karta microSD je vložená v súlade s pokynmi uvedenými na slotu pre pamäťové karty microSD.
- Nevyberajte microSD, alebo SIM / USIM kartu, ak sa daná karta používa. V opačnom prípade môže dôjsť k poškodeniu karty, alebo zariadenia. Dáta uložené na karte sa môžu poškodiť.

## Návod na inštaláciu / odstránenie

Postup inštalácie obslužného programu závisí od operačného systému (OS), ktorý je nainštalovaný na vašom počítači. Nasledujúce sekcie popisujú ako príklad OS Windows XP.

### Pripojenie zariadenia k počítaču

Pripojte USB modem k rozhraniu USB vášho počítača.



### Inštalácia obslužného programu zo zariadenia

1. Pripojte zariadenie k vášmu počítaču.
2. Operačný systém automaticky rozpozná zariadenie ako nový hardware a spustí inštaláciu.

#### Poznámka:


Ak sa funkcia auto-run nespustí automaticky, nájdite súbor s názvom **AutoRun.exe** na disku, ktorý reprezentuje USB modem. Dvakrát ťuknite na súbor **AutoRun.exe** a spustíte inštaláciu programu.

3. Riadte sa jednotlivými inštrukciami inštalácie programu na obrazovke.
4. Po úspešnej inštalácii sa vám na pracovnej ploche objaví ikona obslužného programu.

### Spustenie obslužného programu

Po inštalácii sa automaticky spustí obslužný program. Navyše, vždy po pripojení zariadenia k počítaču bude obslužný program automaticky spustený. Obslužný program môžete spustiť aj pomocou ikony na pracovnej ploche.

### Odpojenie zariadenia

1. Ťuknite dvakrát na ikonu  v hlavnom paneli (vedľa hodín). Zobrazí sa dialógové okno **Bezpečné odstránenie hardware**.
2. Označte príslušný hardware a potom kliknite na tlačidlo **Odpojiť**.
3. Keď sa zobrazí text, že je bezpečné odpojiť zariadenie, vytiahnite USB modem z USB rozhrania vášho počítača.

### Odiinštalácia obslužného programu

1. Zvoľte **Štart > Ovládací panel > Pridať / Odobrať Programy**.
2. Nájdite obslužný program a kliknite na **Odobrať** pre samotnú odiinštaláciu programu.

#### Poznámka:

Ukončíte obslužný program pred jeho odiinštaláciou.