

D-Link

Návod na rýchlu inštaláciu

Toto zariadenie je možné nastaviť pomocou aktuálnej verzie webového prehliadača, napr. Internet Explorer alebo Mozilla Firefox.



DI-524

AirPlus G 108g/2.4GHz
bezdrôtový smerovač


Skôr než začnete


- 1 Bezdrôtový smerovač je určený na zdieľanie vysokorýchlostného pripojenia k Internetu s ďalšími počítačmi. Skôr ako začnete s inštaláciou bezdrôtového smerovača, je potrebné mať správne nainštalovaný konvertor a aktivovaný prístup na internet.
- 2 Pre nastavenie jednotlivých sieťových adaptérov vo Vašich počítačoch pre automatické získanie IP adresy si prosím pozrite dodatok na konci návodu alebo návod na CD-ROMe.

Upozornenie:

Ak otvárate túto príručku kvôli tomu, že Vám nefunguje pripojenie na Internet, kontaktujte oddelenie služieb zákazníkov spoločnosti Orange Slovensko a.s. na skrátenom telefónnom čísle 939 alebo na čísle 0908 939 939.

Skontrolujte obsah dodávky

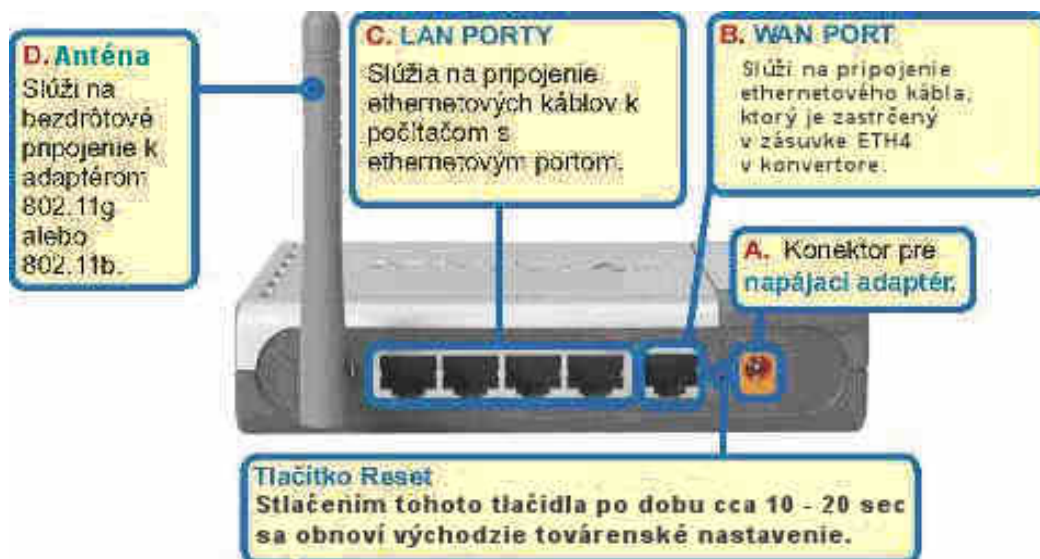
	DI-524 AirPlus G bezdrôtový smerovač
	CD-ROM (obsahujúce návod a informácie o záruke)
	2x Ethernetový kábel CAT5 UTP / priamy
	Napájací adaptér 7.5V 1.5A ss

 Použitie napájacieho zdroja s iným ako menovitým napätím spôsobí poškodenie zariadenia a stratu záruky.

Ak niektorá z položiek chýba, kontaktuje svojho predajcu.

1 Pripojenie bezdrôtového smerovača DI-524 k vašej sieti

- Najskôr pripojte napájací adaptér do konektoru na zadnom paneli DI-524 a potom pripojte napájací adaptér do elektrickej zásuvky. Správna funkcia je indikovaná rozsvietením indikátoru Power.
- Overte nastavenie Vášho PC podľa dodatku na konci tohto manuálu.
- Pripojte jeden koniec ethernetového kábla do konektora WAN PORT na zadnom paneli DI-524 a druhý koniec do hnedého portu ETH4 na konvertore. Správne pripojenie je indikované rozsvietením indikátoru WAN a indikátoru LAN na konvertore.
- Pripojte ethernetový kábel do voľného LAN portu na zadnom paneli DI-524 a ethernetového portu sieťovej karty v počítači, ktorý použijete na konfiguráciu DI-524. Správne pripojenie je indikované rozsvietením indikátoru LAN portu. (Poznámka: LAN porty na DI-524 sú typu Auto-MDI/MDI-X. To znamená, že na pripojenie LAN portov môžete použiť priamy aj kríženy ethernetový kábel.
- K DI-524 sa dokážu pripojiť aj počítače vybavené bezdrôtovým adaptérom 802.11b/g (Konfiguráciu zariadenia po prvom zapnutí je potrebné vykonať cez PC pripojené ethernetovým káblom. Bezdrôtová sieť je v továrenskome nastavení štandardne vypnutá).



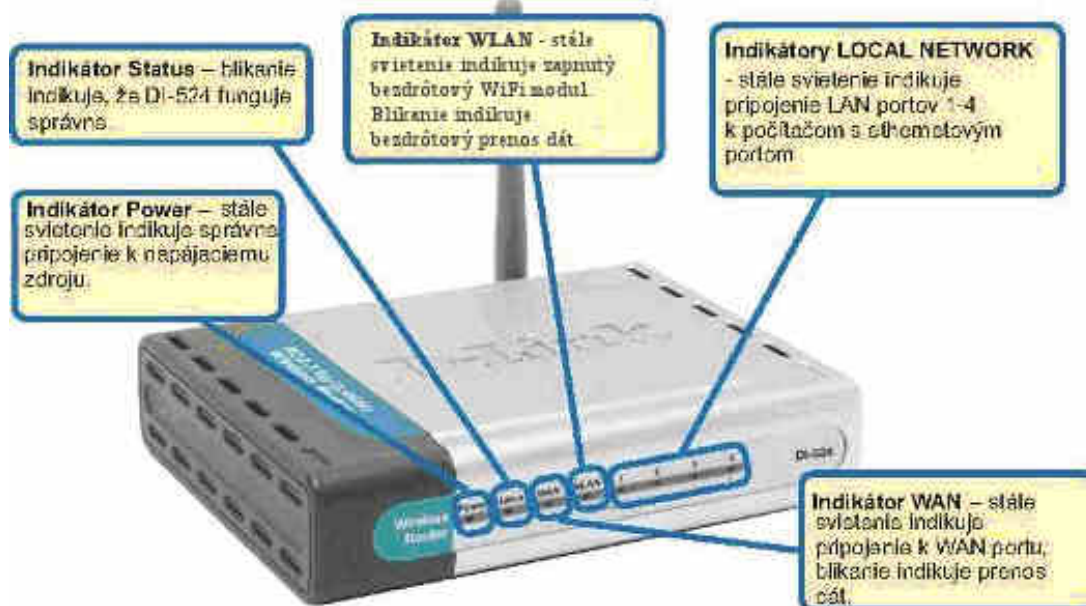
2

Reštartujte počítač

3

Pripojenie ďalších počítačov k DI-524

Pomocou ďalších ethernetových káblov (CAT5 UTP) pripojíte počítače vybavené ethernetovým portom do zostávajúcich ethernetových LAN portov na zadnom paneli DI-524.



Po dokončení kroků v tomto Návode na rychlou instalaci by zapojení vaší sítě mohlo vyzerat napríklad takto:



4

Konfigurácia – Setup Wizard

Spustíte webový prehliadač a do pola URL zadajte „**http://192.168.0.1**“. Potom stlačíte klávesu **Enter** alebo **Return**.



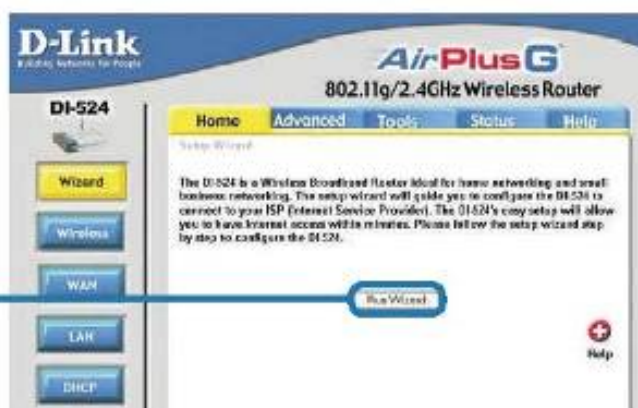
Objaví sa prihlasovacie okno

Zadajte „**admin**“ do pola Username (Meno používateľa), pole Password (Heslo) nechajte prázdne.



Kliknite na **OK**

Po prihlásení sa objaví okno **Home**.



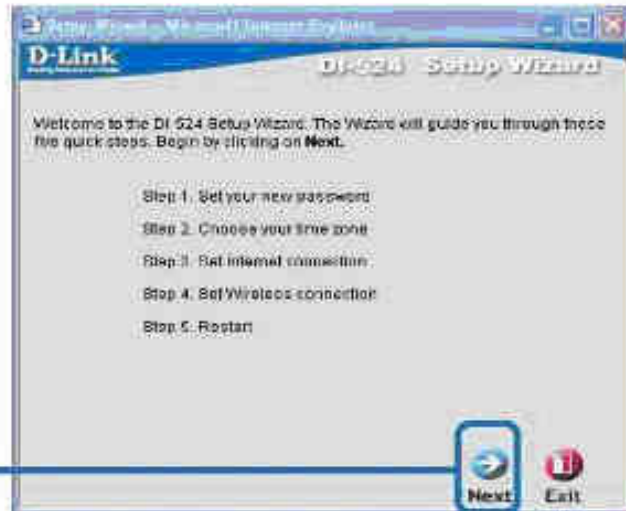
Kliknite na **Run Wizard**

4

Setup Wizard (pokračovanie)

Uvidíte nasledujúce okná:

Kliknite na **Next**



Nastavte nové heslo.

Tu máte možnosť nastaviť heslo. Ak ste doteraz nemenili heslo, nechajte položku Old password prázdnu. Do položiek New Password a Reconfirm zadajte Vaše nové heslo.

Kliknite na **Next**



Zo zoznamu **vyberte vaše časové pásmo.**

Kliknite na **Next**



4

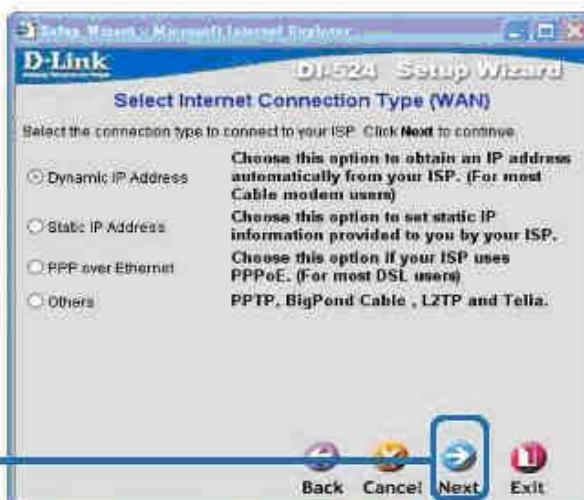
Setup Wizard (pokračovanie)

V tomto okamihu sa Setup Wizard pokúsi automaticky zistiť typ vášho pripojenia. Ak máte pripojenie s dynamickou IP adresou DHCP alebo PPPoE, vyvolá sa príslušná stránka.



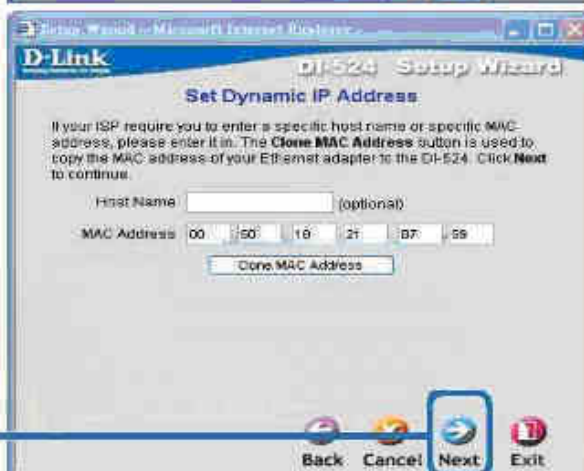
Inak se objaví následující okno:

Vyberte možnost Dynamic IP Address a klikněte na Next.



Kliknite na **Next**

V následující obrazovce Pokračujte kliknutím na Next.



Kliknite na **Next**

Pokračujte častou **Nastavenie bezdrôtovej komunikácie**.

4

Setup Wizard (pokračovanie)

Nastavenie bezdrôtovej komunikácie

Továrenské nastavenie pre bezdrôtovou sieť 802.11g je: SSID (Meno siete) = default Channel (Kanál) = 6.

Toto nastavenie si môžete zmeniť, aby zodpovedalo vašej existujúcej alebo požadovanej bezdrôtovej sieti.

Ak si prajete vo vašej 802.11g sieti používať šifrovanie, DI-524 ponúka dve úrovne šifrovania bezdrôtového prenosu: 64 alebo 128bitové.

Pri továrenskome nastavení je šifrovanie vypnuté. Nastavenie šifrovania môžete zmeniť a tým zlepšiť zabezpečenie vašej bezdrôtovej komunikácie.

DI-524 Setup Wizard

Set Wireless connection

Enter in the SSID name and Channel number to be used for the Wireless Access Point. Click **Next** to continue.

Network ID (SSID) default

Channel 6 WEP Encryption Disable

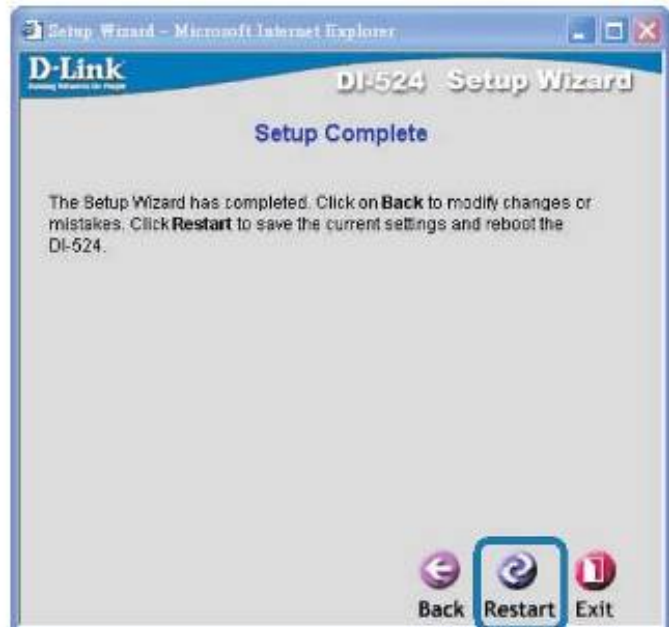
WEP Key

Back Cancel **Next** Exit

Kliknite na **Next**

Bezdrôtová sieť je v továrenskome nastavení štandardne vypnutá. V záložke Home – Wireless je potrebné ju prepnúť do stavu enabled a potvrdiť cez tlačidlo Apply.

5 Nastavenie je hotové!



Kliknite na **Restart**



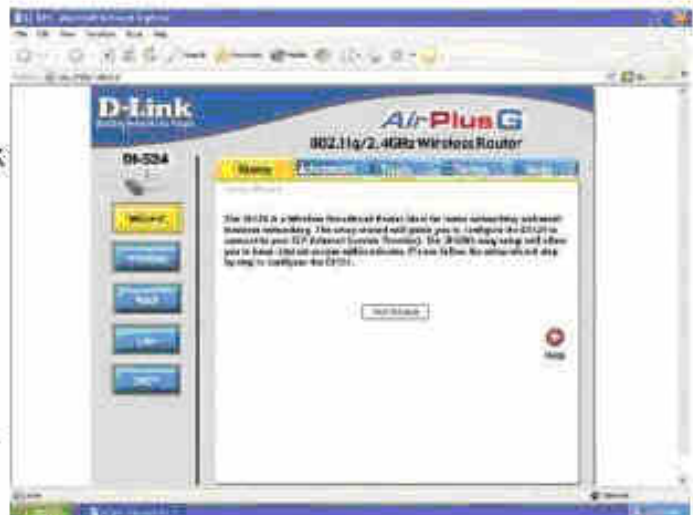
Kliknite na **Continue**

Kontrola pripojenia k Internetu

Vráťte sa do záložky Home.

Spustíte webový prehliadač (tj. Internet Explorer alebo Mozilla Firefox), aby ste vyskúšali pripojenie k Internetu pripojením sa na vašu obľúbenú webovú stránku.

Pokročilé nastavenia a informácie nájdete v záložkách Advanced, Tools a Status vo webovom konfiguračnom rozhraní a návode na priloženom CD-ROM.



DODATOK – Overenie nastavenia Vášho PC

Pre pripojenie k sieti skontrolujte, že je sieťová karta vášho počítača správne nakonfigurovaná. Nižšie nájdete postup na konfiguráciu sieťovej karty na automatické získanie IP adresy z bezdrôtového širokopásmového smerovača DI-524.

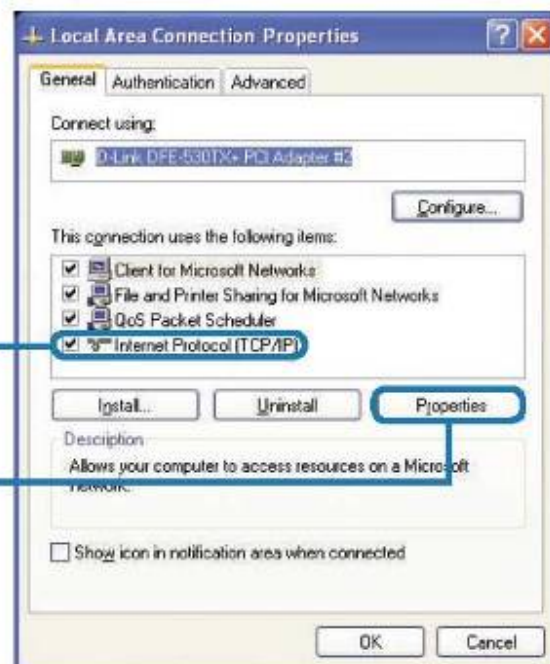


Pre **Microsoft Windows XP**

V ponuke Štart > kliknite na **Nastavenia** > kliknite na **Sieťové pripojenie** > kliknite pravým tlačidlom na príslušné sieťové pripojenie (napr. D-Link DFE-530TX+) > zvolte **Vlastnosti**

Kliknite na **Protokol siete Internet (TCP/IP)**

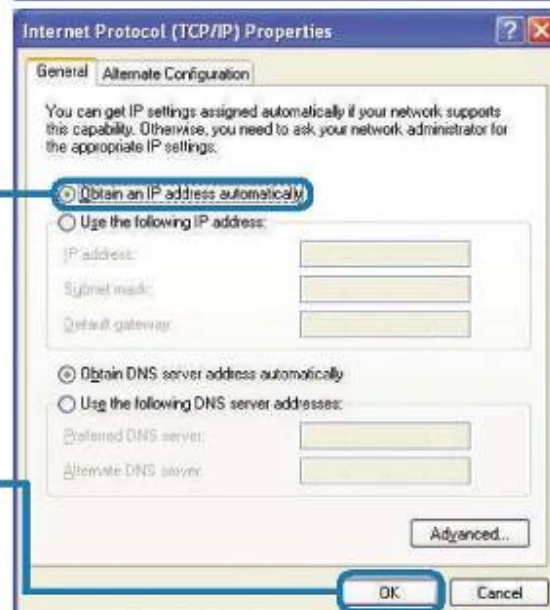
Kliknite na **Vlastnosti**



Zvoľte **Získať IP adresu zo serveru DHCP automaticky**

Kliknite na **OK**

Reštartujte počítač (ak je to nutné)



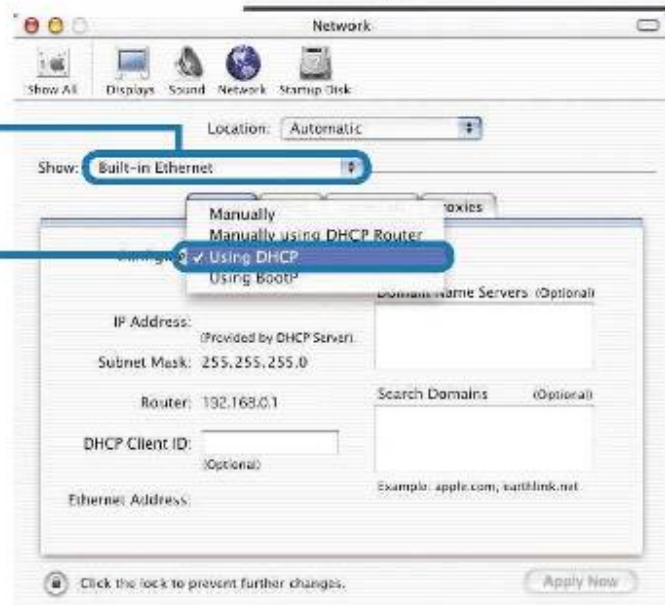
Pre **Apple Macintosh OS X**:

Otvorte **Apple Menu**. Kliknite na **System Preferences** a zvolíte **Network**

Kliknite na **Network**

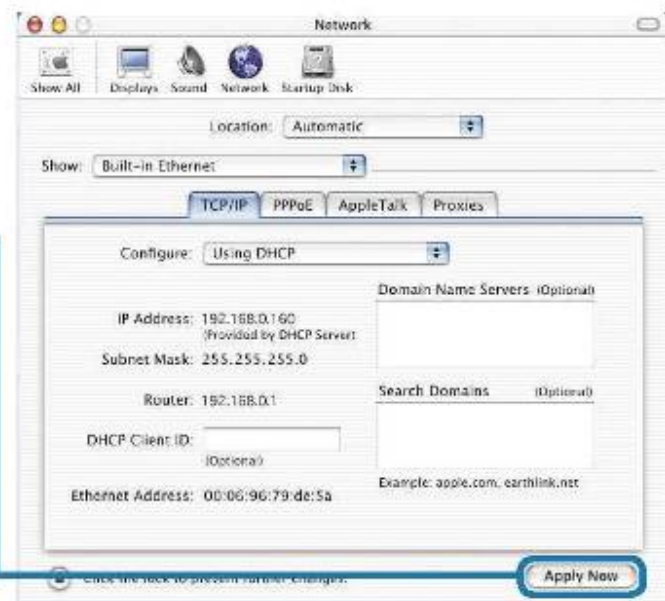


V menu Show vyberte **Built-in Ethernet**



V menu Configure zvolte **Using DHCP**

Kliknite na **Apply Now**



Objavia sa informácie o IP adrese, maske podsiete, IP adrese smerovača a adrese sieťového adaptéru.

Technická podpora

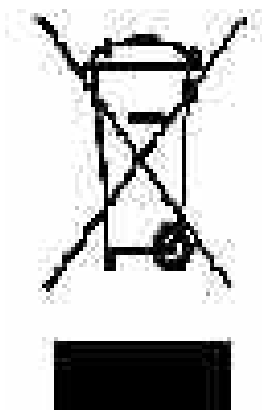
Aktualizované verzie softvéru a používateľských príručiek nájdete na stránke
www.orangedoma.sk/zariadenia

D-Link poskytuje svojim zákazníkom technickú podporu.

Zákazníci môžu kontaktovať oddelenie technickej podpory cez webové stránky, e-mailom alebo telefonicky medzi 08:00 až 17:00 cez pracovné dni.

www.dlink.cz
<http://support.dlink.cz>
support@dlink.cz
Telefon: 02 63 81 36 28

D-Link[®]
Building Networks for People



Likvidácia použitých elektrických a elektronických zariadení (platí v členských krajinách EÚ a v ďalších európskych krajinách so zavedeným systémom triedenia odpadu).

Vyobrazený symbol na produkte alebo obale znamená, že s produktom by nemalo byť nakladané ako s domovým odpadom. Produkt odovzdajte na miesto určené pre recykláciu elektrických a elektronických zariadení. Správnou likvidáciou produktu zabránite negatívnym vplyvom na ľudské zdravie a životné prostredie. Recyklácia materiálu prispieva k ochrane prírodných zdrojov. Viac informácií o recyklácii tohto produktu Vám poskytne obecný úrad, organizácia pre spracovanie domového odpadu alebo predajné miesto, kde ste produkt zakúpili.